

## Allianz ArtPrivat im Überblick

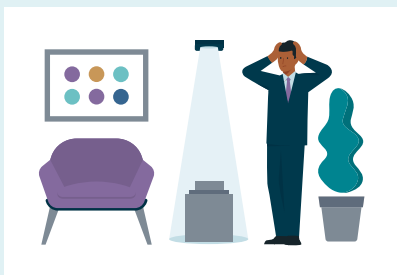
### Wozu braucht man eine Allianz ArtPrivat Versicherung?

Für einen vermögenden Haushalt reicht der Versicherungsschutz einer normalen Hausratversicherung oft nicht aus. Denn diese deckt nur Schäden, die durch Feuer, Einbruch, Raub, Vandalismus, Leitungswasser oder Sturm und Hagel verursacht werden. Die Allianz ArtPrivat bietet mit ihrer Allgefahrendeckung umfassenderen Schutz und deckt auch Schäden, die z. B. durch eigenes oder fremdes Missgeschick, einfachen Diebstahl oder Verlust entstehen.

#### Beispiele

Drei typische Schadenfälle zeigen, was passieren kann.

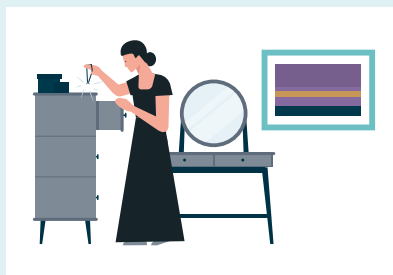
#### ENTWENDETE KLEINBRONZE



**Friedrich K.** feiert in großem Rahmen seinen 70. Geburtstag. Am Ende der Veranstaltung fällt ihm auf, dass eine kleinformatige Bronzeplastik entwendet wurde.

Schaden: 15.000 Euro

#### VERLORENER BRILLANT



**Elisabeth V.** trägt zur Opernpremiere eines ihrer kostbaren Colliers. Zu Hause stellt sie mit Schrecken fest, dass der Zweikaräter aus der Fassung gefallen ist. Trotz sofortiger Suche bleibt der Brillant unauffindbar.

Schaden: 25.000 Euro

#### ZERSTÖRTES KUNSTWERK



**Heinrich P.** gibt einen Empfang, bei dem ein sehr teures Gemälde versehentlich mit Rotwein überschüttet wird. Der Schuldige kann nicht ermittelt werden. Da das Gemälde nicht verglast ist, löst sich die Lackschicht und das Bild verfärbt sich – ein Totalschaden.

Schaden: 45.000 Euro

### Leistungen Allianz ArtPrivat

**Versicherungsschutz:** Versichert ist Ihr gesamter Hausrat inklusive aller Wertsachen wie Bargeld, Schmuck und Uhren, Kunstgegenstände, Gegenstände aus Silber und Antiquitäten (ab 500.000 Euro Versicherungssumme). Im Rahmen des Tragerisikos sind Schmucksachen und Uhren weltweit gegen Beschädigung und Verlust bis zu 50.000 Euro versichert.

**Allgefaherschutz:** Alle Schäden, die nicht ausdrücklich ausgeschlossen sind, gelten als versichert. Neben den klassischen Schadenrisiken deckt die Allianz ArtPrivat auch Schäden ab, die durch Missgeschick, einfachen Diebstahl oder Verlust entstehen. Das gilt zu Hause, aber auch, wenn sich versicherte Gegenstände vorübergehend außerhalb der Wohnung befinden, z. B. auf Reisen.

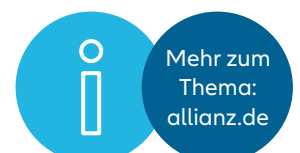
**Neuwertentschädigung:** Sie bekommen im Schadenfall den Wert ersetzt, den der versicherte Gegenstand bei Neubeschaffung kostet. Bei gestohlenen oder komplett zerstörten

Armband- und Taschenuhren und Kunstgegenständen wird der Wiederbeschaffungswert von vergleichbaren Objekten im Handel entschädigt – auch wenn das Objekt zwischenzeitlich teurer geworden ist. Bei beschädigten Gegenständen werden die Restaurierungskosten erstattet. Für einzelne Gegenstände kann auch eine feste Taxe vereinbart werden.

**Vorsorgeversicherung:** Für Neuerwerbungen und Wertsteigerungen besteht Versicherungsschutz bis zu 20% über die Gesamtversicherungssumme hinaus.

**Kunst- und Sicherungsexpertinnen und -experten:** Ihnen steht ein kompetentes Team zur Seite, das Sie bei der Absicherung Ihres Hausrats, bei der Bewertung von Kunstobjekten und Antiquitäten sowie bei Fragen zu Restaurierung, Aufbewahrung und Transport fachkundig unterstützt. Gerne beraten wir Sie auch umfassend zu Fragen zum Thema Sicherheit in Ihrem Zuhause.

Nur mit der **Allgefahrendeckung** der Allianz ArtPrivat sind Ihre exklusive Einrichtung, Kunstgegenstände, Antiquitäten, Schmuck und Uhren komplett und werterhaltend versichert.





## Prinzip und Leistungen

### Leistungen (verkürzte Darstellung)

<b>Folgende Leistungen sind enthalten</b>	✓ Versichert ab einer <b>Versicherungssumme von 500.000 EUR</b> Ihren gesamten Hausrat, z. B. Möbel, Kleidung, Elektrogeräte und Ihre Wertsachen, z. B. Kunstgegenstände, Antiquitäten, Schmuck
<b>Leistungen</b> (Beispiele)	
<b>Allgefahrenschutz</b>	ja
<b>Neuwertentschädigung</b>	Wiederbeschaffungswert bei Kunstgegenständen, Armband- und Taschenuhren
<b>Feste Taxe</b> – feste Entschädigungsgrenzen für bestimmte Gegenstände	auf Wunsch zu vereinbaren
<b>Vorsorgeversicherung</b> für Neuerwerbungen und Wertsteigerungen	bis 20 % der Gesamtversicherungssumme
<b>Tragerisiko</b> von Schmuck und Armbanduhren	bis 50.000 EUR (Erhöhung möglich)
<b>Jagd- und Sportwaffen, Musikinstrumente, Sportgeräte</b> (z. B. Golfausrüstung)	mitversichert
<b>Gebäude- und Mobiliarverglasung</b>	mitversichert
<b>Fahrräder</b>	mitversichert
<b>Außenversicherung</b> – versicherte Gegenstände sind weltweit auch außerhalb Ihrer versicherten Wohnung bis zu zwölf Monate versichert.	bis 150.000 EUR
<b>Transportversicherung</b> – weltweiter Schutz für versicherte Gegenstände, die sich vorübergehend außerhalb der Wohnung befinden, z. B. für bei einer Auktion erworbene und anschließend nach Hause transportierte Objekte.	bis 150.000 EUR
<b>Zweitwohnsitz/Ferienhaus</b> – erweitert den Versicherungsschutz Ihres Hauptwohnsitzes auf Zweitwohnungen oder Ferienhäuser in Deutschland oder der EU.	auf Wunsch zu vereinbaren
<b>Serviceleistungen durch Allianz Kunstexperten und Kunstexpertinnen</b> – z. B. fachkundige Bewertung von Kunstgegenständen, Beratung zu Aufbewahrung, Konservierungsfragen und Transporten sowie zur Sicherheit des Hauses und der Vermittlung von Restaurierungsbetrieben.	ja
<b>Art Loss Register</b> – das Art Loss Register ist die größte Datenbank für gestohlene Kunst. In Zusammenarbeit mit namhaften Kunstinstitutionen und Fahndungsprofis von FBI oder Scotland Yard werden in diesem Katalog verschwundene Kunstwerke auf Bilddatenbanken gespeichert, gesucht und identifiziert.	steht im Schadenfall kostenlos zur Verfügung
<b>Durch eine individuelle Vertragsgestaltung passt sich die Allianz ArtPrivat ganz Ihren Wünschen und Bedürfnissen an. Ihre Allianz Vertretung hilft Ihnen gerne.</b>	



### Das sollten Sie wissen:

**Besonders geeignet für:** Eigentümer und Eigentümerinnen mit hochwertigem Hausrat und Wertsachen, die durch eine herkömmliche Hausratversicherung nicht hinreichend geschützt sind, weil sie einen Allgefahrenschutz wünschen.

**Nicht geeignet für:** Haushalte mit einer Versicherungssumme unter 500.000 Euro sowie Personen, die keinen Allgefahrenschutz für ihren Hausrat wünschen.

**Sicherungsanlagen:** Voraussetzung für einen Versicherungsschutz über die Allianz ArtPrivat sind adäquate Sicherungen an den Häusern und Wohnungen, z. B. geeignete Wertbehälter (Tresore) und Alarmanlagen.

**Nicht versichert:** Ausgeschlossen sind Schäden z. B. durch Krieg, Sturmflut, Kernenergie, Vorsatz, Schädlinge, Ungeziefer, Mikroorganismen oder Haustiere sowie Schäden, die allmählich entstehen, wie z. B. durch normale Abnutzung oder das Verblässen von Farben durch Lichteinwirkung.

**Bewertung Kunst und Antiquitäten:** Gemeinsam mit den Allianz Kunstexperten und Kunstexpertinnen werden die Werte nach marktüblichen Kriterien ermittelt. Das gibt Gewähr dafür, dass die Versicherungssumme richtig angesetzt ist. Versichert sind die Objekte immer zum aktuellen Wiederbeschaffungswert, auch wenn dieser im Schadenfall höher liegen sollte als der festgehaltene Wert im Rahmen der vereinbarten Versicherungssumme.

**Wohngebäudeversicherung:** In Ergänzung zu Ihrer Allianz ArtPrivat können Sie auch Ihre Immobilie individuell und umfassend absichern. Sprechen Sie Ihre Allianz Vertretung an.

**Allgemeine Versicherungsbedingungen (AVB):** Diese Information kann Ihnen nur einen Überblick über die Leistungen geben. Für Ihren Versicherungsschutz maßgeblich sind die aktuellen AVB bei Vertragsabschluss und der Versicherungsschein.



**Meine Allianz & Allianz Vorteilsprogramm**  
Mehr Übersicht, mehr Vorteile – Tag für Tag.  
Melden Sie sich an unter [www.allianz.de/meine-allianz](http://www.allianz.de/meine-allianz)

[www.allianz.de](http://www.allianz.de)  
Allianz Versicherungs-AG

Immer für Sie da, wenn es darauf ankommt: