

Technikversicherung Pauschal im Überblick

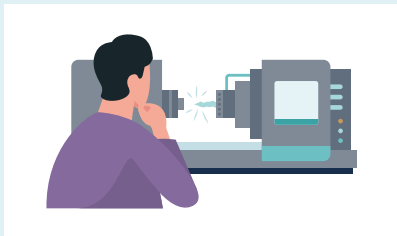
Wozu braucht man eine Technikversicherung Pauschal?

Der technische Fortschritt und die Optimierung durch immer komplexere Maschinen und technische Anlagen stellen Unternehmerinnen und Unternehmer vor große Herausforderungen. Maschinen und Anlagen stellen Investitionen dar, die gerade im betrieblichen Alltag erheblichen Risiken ausgesetzt sind. Mit der Technikversicherung Pauschal schützen Sie Ihre Investitionen vor den finanziellen Folgen dieser Risiken.

Beispiele:

Drei typische Fälle zeigen, warum eine Technikversicherung Pauschal so wichtig ist.

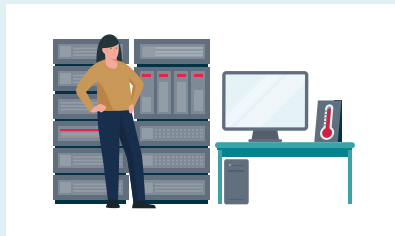
AUTOMOBILZULIEFERER: FAHRLÄSSIGKEIT AN DER MASCHINE WÄHREND DES BETRIEBS



Weil er abgelenkt war, spannte der **Mitarbeiter Rainer T.** einen Rohling nicht korrekt in die Maschine ein. Dadurch kam es zu Unwuchten an der Spindel. Die Spindel wurde erheblich beschädigt und musste ausgetauscht werden.

Gesamtversicherungssumme: 2.780.000 Euro
Neuwert der CNC-Maschine: 380.000 Euro
Schadenhöhe: 22.800 Euro

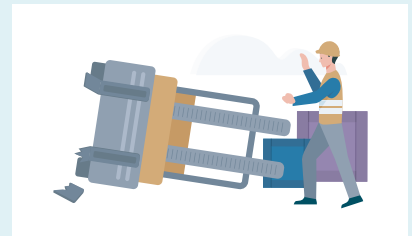
RECHENZENTRUM DES LEBENS- MITTELHERSTELLERS: VERSAGEN VON SICHERHEITSEINRICHTUNGEN



Als **IT-Mitarbeiterin Renate V.** den Serverraum betritt, schlägt ihr enorme Hitze entgegen. Durch den Ausfall der Temperaturregelung im Serverraum kam es zur Überhitzung von Prozessoren und Festplattenausfällen sowie zu Datenverlusten.

Gesamtversicherungssumme: 1.800.000 Euro
Neuwert der Hardware (IT): 290.000 Euro
Schadenhöhe: 73.400 Euro

LAGERHALLE DES PAPIERGROSSHÄNDLERS



Beim Umsetzen von Paletten missachtete der **Staplerfahrer Paul C.** das maximale Hubgewicht. Dadurch kippte der Stapler um und wurde an der Gabel und am Hydrauliksystem beschädigt.

Gesamtversicherungssumme: 1.200.000 Euro
Neuwert des Gabelstaplers: 32.000 Euro
Schadenhöhe: 8.000 Euro

Leistungen der Technikversicherung Pauschal

Versicherungsschutz: Die Technikversicherung Pauschal leistet für unvorhergesehen eintretende Beschädigungen oder Zerstörungen der versicherten Sachen, z. B. durch Bedienungsfehler, Ungeschicklichkeit, Schmiermittelmangel, Versagen von Sicherheitseinrichtungen.

Der Versicherer leistet nicht bei Schäden durch: z. B. Feuer, Einbruchdiebstahl, Leitungswasser, Erdbeben, Sturm, Hagel, Überschwemmung.

Versicherte Sachen: Sämtliche betriebsfertigen maschinellen und elektronischen Anlagen und Geräte, die dem Betrieb Ihres Unternehmens dienen. Fahrbare/transportable Maschinen/ Geräte wie z. B. Gabelstapler sind ebenfalls mitversichert, sofern sie ausschließlich auf den benannten versicherten Betriebsgrundstücken eingesetzt werden.

Zusätzlich versicherbar:

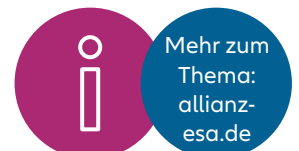
- Optional können Sie für Ihre stationären Anlagen und Geräte den Ertragsausfall/die Mehrkosten infolge eines Schadens versichern.
- Optional versicherbar sind transportable/fahrbare Geräte, die auch außerhalb der Betriebsgrundstücke eingesetzt werden.

Nicht versicherte Sachen: Nicht versichert sind z. B. Fahrzeuge, die ausschließlich der Personen- bzw. Güterbeförderung dienen, Wasser- und Luftfahrzeuge, Drohnen, Anlagen zur Energieerzeugung und Verschleißteile.

Weitere Leistungen, u. a.:

- Vorsorgeversicherung mit 30% aus der Versicherungssumme (max. 1 Mio. Euro)
- Beitragsfreie Mitversicherung für den weltweiten Außeneinsatz von Geräten bis maximal 30 kg Eigengewicht bis 5.000 Euro

Die **Allianz Esa Technikversicherung Pauschal** bietet bedarfsgerechten **Versicherungsschutz** für Ihre gesamte technische Betriebsausstattung.



✓ Tarife im Vergleich

Leistungsinhalte Highlights	Smart	Kompakt	Premium
Folgende Leistungen sind in allen Tarifen enthalten:	Allgefahrendeckung (ohne Feuer, Leitungswasser, Einbruchdiebstahl, Sturm/Hagel, Elementar) bei Schäden z. B. durch Bedienungsfehler, Vorsatz Dritter, Konstruktions-, Material- und Ausführungsfehler		
Selbstbeteiligung	20%, mind. 250 €	250 €	250 €
Totalschaden	Zeitwert-entschädigung	Neuwert bis 5 Jahre Technik im Betrieb	Neuwert bis 5 Jahre Technik im Betrieb
Miet- und Leihkosten oder Kosten für Finanzierungs-/Leasingraten	—	10.000 €	10.000 €
Bauteileausfall innerhalb der ersten 5 Jahre ab Erstinbetriebnahme	Ja	Ja	Ja
Grobe Fahrlässigkeit	—	50.000 €	100.000 €
<ul style="list-style-type: none"> • Aufräumungs-, Bergungs-, Dekontaminations- und Entsorgungskosten • Bewegungs- und Schutzkosten • Dekontaminations- und Entsorgungskosten für Erdreich • Luftfrachtkosten • Erd-, Pflaster-, Mauer- und Stemmarbeiten, Gerüste und Provisorien • Softwareversicherung 	je 10.000 €	je 25.000 €	je 50.000 €
Versicherungsbeginn	Ab Betriebsfertigkeit	Ab Betriebsfertigkeit	Inkl. Montage und Probetrieb bis 1 Monat
Unterschlagung	—	—	Ja
Kosten für alle Hilfs- und Betriebsstoffe	—	—	5.000 €
Kosten bei Schadenverdacht	—	—	5.000 €
Diebstahl von Diesel oder Betriebsstoffen aus der versicherten Sache	—	—	5.000 €
Optionale Bausteine für			
<ul style="list-style-type: none"> • Fahrbare Geräte außerhalb der versicherten Grundstücke: Volldeckung, Kaskodeckung und Maschinenteilversicherung • Stationäre Geräte: Pauschale Mehrkosten-/Ertragsausfallversicherung mit Tageshöchstentschädigung 			

§ Das sollten Sie wissen:

Besonders geeignet für: Betriebe mit überwiegend maschineller Betriebsausstattung wie metall-, kunststoff- oder holzverarbeitende Betriebe, Druckereien, Bauunternehmen oder Lebensmittelherstellung/-verarbeitung

Nicht geeignet für: Betriebe mit überwiegend elektronischer Betriebsausstattung wie Verwaltungsbetriebe, Architekturbüros, Vermessungsbetriebe, Labore, Werbeagenturen, Arztpraxen

Zusätzlich versicherbar: Fahrbare und transportable Maschinen und Geräte, die außerhalb der benannten Versicherungsgrundstücke eingesetzt werden, können über einen Zusatzbaustein abgesichert werden.

Mehrkosten/Ertragsausfall für stationäre Maschinen/Geräte: Wenn es durch einen versicherten Schaden an den Maschinen/Geräten zu einer Betriebsunterbrechung kommt und/oder Mehrkosten aufgewendet werden müssen, können die Kosten und der Ertragsausfall über den Baustein „Mehrkosten-/Ertragsausfallversicherung“ abgesichert werden.

Allianz Esa Technikversicherung Pauschal (APTV): Diese Information kann Ihnen nur einen Überblick über die Leistungen geben. Für Ihren Versicherungsschutz maßgeblich sind die aktuellen Versicherungsbedingungen bei Vertragsabschluss und der Versicherungsschein.

Immer für Sie da, wenn es darauf ankommt: