

Ausstellungsversicherung

Wozu braucht man eine Ausstellungsversicherung?

Die Präsentation Ihrer Güter auf Ausstellungen und Messen ist ein wichtiger Bestandteil Ihres Verkaufserfolgs. Die überzeugende Darstellung Ihrer Qualitätsprodukte ist für die Kundenbindung und die Neukundengewinnung extrem wichtig. Was aber, wenn die Güter auf dem Transport zur Ausstellung bzw. Messe beschädigt werden oder verloren gehen? Auch während der Ausstellung und auf dem Rücktransport sind die Güter bestimmten Gefahren ausgesetzt.

Beispiele:

UNFALL-FAHRZEUG MIT BESCHÄDIGTEM INHALT



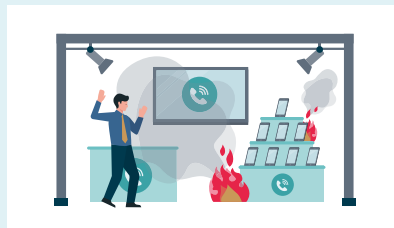
Speditionsfirma K. informiert Sie über einen Unfall während des Transports zum Ausstellungsgelände. Leider wurden einige der transportierten Güter erheblich beschädigt. Wichtige andere Komponenten blieben unbeschädigt, sodass eine Umladung, kurzzeitige Lagerung und Weiterbeförderung mit anderem Fahrzeug erfolgen konnte.

Schaden:

48.800 Euro Wiederbeschaffung
der beschädigten Güter
6.400 Euro Mehrkosten Umladung

Gesamtschadenssumme: 55.200 Euro

BESCHÄDIGTER AUSSTELLUNGSSTAND DURCH FEUER



Unternehmer Willi M. erhält einen Anruf der Messeleitung. Über Nacht ist in der Ausstellungshalle, in der sich der Ausstellungsstand mit den Messegütern befindet, ein Feuer ausgebrochen und hat u. a. erheblichen Schaden am Stand und den ausgestellten Gütern angerichtet.

Schaden:

102.200 Euro Totalschaden Stand und
Ausstellungsgüter
8.900 Euro Beschädigung einzelner
beschädigter Güter

Gesamtschadenssumme: 111.100 Euro

MESSEWAREN: BESCHÄDIGTE WARE AUF RÜCKTRANSPORT VON DER MESSE



Ihr **Lagermeister Lukas P.** ist entsetzt. Bei Ankunft der auf der Messe ausgestellten Laptops in Ihrem Lager weisen diese erhebliche Schäden auf. Die genaue Schadensursache ist nicht ersichtlich und kann nur von einem beauftragten Sachverständigen ermittelt werden.

Schaden:

44.700 Euro Reparaturkosten Laptops
2.400 Euro Sachverständigengebühren

Gesamtschadenssumme: 47.100 Euro

Leistungen der Ausstellungsversicherung

Versicherungsschutz: Alle Güter und Gegenstände, die während der Ausstellungen und Messen ausgestellt werden, einschließlich der dazugehörigen Standeinrichtungen und Verbrauchsgüter, sind während der Hin- und Rücktransporte sowie während der Ausstellung versichert.

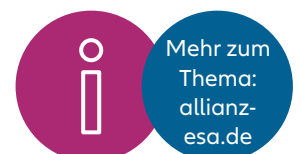
Allgefahrschutz: Die Allgefahrendeckung bietet umfangreichen Versicherungsschutz. Denn alle Schäden, die nicht ausdrücklich ausgeschlossen sind, gelten als versichert. Im Schadenfall ersetzt die Allianz Ihnen bei Verlust den vereinbarten Versicherungswert. Bei Beschädigungen werden die Reparaturkosten erstattet.

Nicht versicherte Gefahren (u. a.):

- Krieg, Bürgerkrieg, kriegsähnliche Ereignisse
- Streik, Aussperrung, Arbeitsunruhen, politische und terroristische Gewalthandlungen, Aufruhr etc.
- Kernenergie oder sonstige ionisierende Strahlung
- Beschlagnahme, Entziehung oder sonstige Eingriffe von hoher Hand
- Witterungseinflüsse bei in Zelten oder im Freien ausgestellten Gütern

Der genaue Versicherungsumfang ergibt sich aus den Allgemeinen Versicherungsbedingungen (AVB) und dem Versicherungsschein.

Die **Allianz Esa Ausstellungsversicherung** bietet den optimalen **Versicherungsschutz** für Ihre Ausstellungs- und Messegüter während der Ausstellungen und Messen in Deutschland, Europa und weltweit.





Prinzip und Leistungen

Die Ausstellungsversicherung rundet Ihren erfolgreichen Ausstellungs- und Messeauftritt ab.

Ausstellungs- und Messegüter:
Neben den Ausstellungs- und Messegütern sind auch die dazugehörigen Standeinrichtungen und Verbrauchsgüter versichert.

Ausstellungs- und Messegüter

Transport

Transport:
Absicherung während des Transports (Hin- und Rücktransport).

Ausstellungsstand:
Der Ausstellungsstand ist optional versicherbar.

Ausstellungsstand

Aufwendungen und Kosten

Aufwendungen und Kosten:
Schutz für Aufwendungen und Kosten, die über den Güterschaden hinaus entstehen können.

Versicherungswert und Leistung

Als Versicherungswert gilt der gemeine Handelswert, den das Ausstellungs- und Messegut am Absendungsort zum Zeitpunkt des Beginns der Versicherung hat.

Bei Verlust

Bei Verlust des Ausstellungs- oder Messeguts ersetzen wir den Versicherungswert.

Bei Beschädigung

Bei Beschädigung des Ausstellungs- oder Messeguts und der Mehrwegverpackung ersetzen wir die Reparaturkosten zum Zeitpunkt des Eintritts des Versicherungsfalls.

Wertminderung

Wertminderungen ersetzen wir, wenn das Ausstellungs- oder Messegut durch die Wiederbeschaffung oder Wiederherstellung nicht mehr in seinen früheren Gebrauchszustand versetzt werden kann.



Das sollten Sie wissen:

Besonders geeignet für: Kleine und mittelständische Handels- und Herstellungsunternehmen sowie Handwerksbetriebe, die ihre Güter auf Ausstellungen und Messen präsentieren.

Besonderheit: Neben den Ausstellungs- und Messegütern sind auch die dazugehörigen Standeinrichtungen und Verbrauchsgüter versichert.

Lagerungen: Ebenfalls versichert sind etwaige Lagerungen vor und nach der Ausstellung bis zu einer Dauer von 30 Tagen.

Einzelausstellung: Auf Wunsch ist die Ausstellungsversicherung auch für eine einzelne Ausstellung abschließbar.

Antragsprozess: Anhand nur weniger Risikofragen, wie z. B. Betriebsart, Geltungsbereich, Versicherungssumme, erfolgt die Erstellung eines konkreten Angebots zum gewünschten Versicherungsschutz.

Allgemeine Versicherungsbedingungen (AVB): Diese Information kann Ihnen nur einen Überblick über die Leistungen geben. Für Ihren Versicherungsschutz maßgeblich sind die aktuellen AVB.

Immer für Sie da, wenn es darauf ankommt: