

Praxispolice für Ärzte im Überblick

? Wozu braucht man eine Praxispolice?

Ob bei Organisation, Patientenverwaltung, Diagnose oder Therapie: Keine Praxis kommt heute mehr ohne Technik aus. Wird sie beschädigt oder zerstört, sind der Praxisbetrieb und die Profitabilität in Gefahr. Es können hohe Kosten entstehen und ein Ausfall des Praxisbetriebs kann wirtschaftliche Konsequenzen nach sich ziehen.

Beispiele

FAHRLÄSSIGKEIT



Durch Unvorsichtigkeit der Reinigungskraft wurde der Metallleimer gegen das Gehäuse des MRT geschleudert und beschädigte das Gehäuse und einen Teil der Magnetspulen.

Folgen:

- 3 Wochen Ausfall des MRT
 - Schaden am MRT-Gehäuse und an dessen Bauteilen
- Gesamtkosten: 122.000 EUR

LÖSCHWASSERSCHADEN

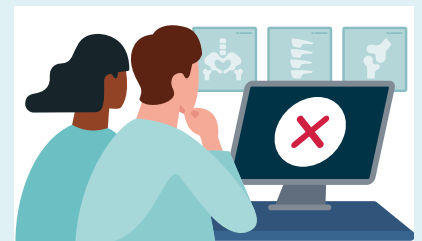


Im Ärztehaus, in dem sich die Facharztpraxis von Dr. Cornelia M. befindet, brach ein Brand aus. Er konnte zwar schnell gelöscht werden, doch das Löschwasser verursachte schwere Schäden an der Medizintechnik und der Praxiseinrichtung. Die Praxis musste 2 Wochen geschlossen bleiben.

Folgen:

- Teilsanierung der Praxisräume
 - Neuanschaffung Medizintechnik und Praxiseinrichtung
 - 10 Arbeitstage Betriebsunterbrechung
- Gesamtkosten: 32.000 EUR

DATENMANIPULATION



Eine Mitarbeiterin der Röntgenpraxis von Anke L. war mit ihrer Kündigung nicht einverstanden. Aus Rache machte sie sämtliche Patientendaten unbrauchbar. In der Praxis brach zeitweilig organisatorisches Chaos aus. Die Wiederherstellung der Datensätze kostete sehr viel Zeit und Aufwand.

Folgen:

- Datenrekonstruktion
- Gesamtkosten: 22.000 EUR

✓ Leistungen der Praxispolice

Hardwareversicherung: Wird Ihre Medizintechnik oder Ihre Daten- und Kommunikationstechnik beschädigt oder zerstört, bezahlt die Praxispolice die Reparatur bzw. die Wiederbeschaffung. Außerdem werden weitere Kosten übernommen, wie z. B. Aufräumungs-, Dekontaminations- und Entsorgungskosten oder auch Bewegungs-, Schutz- und Bergungskosten, Feuerlösch-, Luftfracht- und Eichkosten.

Softwareversicherung: Der Verlust von Daten und Programmen kann hohe Kosten verursachen. Die Praxispolice schützt Sie davor, die Kosten für Wiederbeschaffung, -eingabe oder -herstellung Ihrer regelmäßig gesicherten Daten und Programme selbst tragen zu müssen.

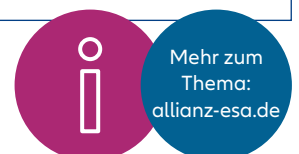
Mehrkosten und Ertragsausfall: Wird der Praxisbetrieb aufgrund eines Schadens gestört, erstattet die Allianz die Mehrkosten bis zu 12 Monate lang, z. B. für Leihgeräte, den entgangenen Gewinn und die fortlaufenden Betriebskosten.

Allgefahrschutz: Die Praxispolice definiert nicht einzelne Schäden, sondern sie deckt nahezu alle unvorhersehbaren Schäden ab – egal, ob sie durch menschliches oder technisches Versagen oder durch äußere Einflüsse entstanden sind. Nur ganz wenige Ereignisse, z. B. Krieg oder Verschleiß, sind ausgeschlossen.

Weltweit sicher: Für Sachen, die Sie auch außerhalb Ihrer Praxis einsetzen, haben Sie bis zur Hälfte der Versicherungssumme (max. 500.000 Euro) sogar weltweiten Schutz. Dies gilt sowohl für die Hardware und die Software als auch für die Mehrkosten und den Ertragsausfall.

Zusätzlich wählbarer Schutz: Sie können den Versicherungsschutz auch auf die sonstige Praxiseinrichtung wie z. B. Mobiliar und Vorräte ausweiten.

Rundumschutz für Ihre hochwertigen Investitionen: In einer einzigen Police sind nicht nur Ihre Geräte, sondern auch Ihre Software und sogar die laufenden Kosten und der Betriebsgewinn abgesichert, wenn Ihre Praxis nach einem Schaden stillstehen oder beeinträchtigt sein sollte.

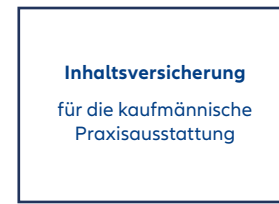


✓ Variable Erhöhung

In den Bausteinen **Software** und **Mehrkosten und Ertragsausfall** können Sie die Versicherungssumme Ihren Bedürfnissen anpassen und die pauschale Versicherungssumme von 25.000,00 EUR individuell erhöhen.



+ Optional:



✓ Leistungen (Beispiele)

Hardware	Software	Mehrkosten und Ertragsausfall
<p>Versicherte Geräte: Der Versicherungsschutz umfasst Ihre Medizintechnik wie z. B. Röntgenanlagen, elektronische Therapie- und Diagnostikgeräte, Sterilisations- und Desinfektionsanlagen, nuklearmedizinische Geräte, Ultraschallgeräte, Dentaleinrichtungen und, sofern vereinbart, auch Endoskopiegeräte. Außerdem ist Ihre Daten- und Kommunikationstechnik versichert, u. a. Computer, EDV und Telefonanlagen, mobile Navigationsgeräte, Zeiterfassungsgeräte, Kopierer und Drucker.</p> <p>Technologischer Fortschritt: Bei einem Totalschaden ersetzt die Allianz Ihre versicherten Geräte zum Neuwert. Die Leistung kann sich bis auf 150 % erhöhen, wenn neue Gerätemodelle, die einen vergleichbaren Leistungsstand besitzen wie die versicherten, teurer geworden sind.</p> <p>Kühlmittel („Quenchschäden“): Muss aufgrund eines versicherten Sachschadens Kühlmittel in medizinischen Geräten ausgetauscht werden, übernehmen wir diese Kosten bis 25.000,00 EUR.</p>	<p>Versichert ist Ihre Software z. B. gegen:</p> <ul style="list-style-type: none">• Störung oder Ausfall der Hardware bzw. der Stromversorgung• Bedienungsfehler• vorsätzliche Schädigungen durch Dritte, z. B. auch durch Mitarbeiterinnen und Mitarbeiter <p>Versicherungsumfang: Erstattet werden die Kosten der Wiederbeschaffung, der Wiederherstellung bzw. der Wiedergabe der Daten und die Wiederbeschaffungskosten für Datenträger. Voraussetzung dafür ist, dass Sie Ihre Daten wöchentlich sichern.</p>	<p>Wahl der Leistungsdauer: Sie können die Zeitspanne, in der die Allianz im Schadenfall entsprechende Mehrkosten übernimmt, wahlweise von 12 Monaten auf 6 oder 3 Monate herabsetzen. Damit können Sie den Versicherungsschutz Ihrem individuellen Bedarf anpassen.</p> <p>Mehrkosten: Diese können entstehen, wenn Sie z. B. nach einem Sachschaden bestimmte Untersuchungen in Ihrer Praxis nicht mehr durchführen können und diese von anderen Praxen gegen Mehrkosten erledigt werden.</p> <p>Ertragsausfall: Wenn Ihr Praxisbetrieb aufgrund eines versicherten Schadens beeinträchtigt ist oder stillsteht, erstattet die Allianz bis zu 12 Monate den entgangenen Gewinn und die fortlaufenden Betriebskosten. Somit können Finanzierungsraten und Mietkosten, Gehälter der Angestellten und andere Fixkosten weiter beglichen werden.</p>

§ Das sollten Sie wissen:

Besonders geeignet für: alle niedergelassenen Ärztinnen und Ärzte, ganz gleich ob mit fachlicher Spezialisierung, in der Allgemein-, Zahn- oder Tiermedizin. Aber auch Therapiezentren, Tageskliniken, Kliniken mit nur einer Fachrichtung, Tierkliniken, medizinische Laborbetriebe und sonstige Heilberufe.

Nicht geeignet für: große Kliniken und Krankenhäuser mit mehreren Fachrichtungen sowie für nichtmedizinische Betriebe wie z. B. Schönheitssalons oder Kosmetikstudios. Hierfür bieten wir jeweils alternative Lösungen an. **Selbstbeteiligung:** In allen drei Leistungsbausteinen tragen Sie einen kleinen Teil der Kosten selbst. Die Höhe dieser Selbstbeteiligungen können Sie zum Teil individuell anpassen.

Automatische Beitragsanpassung: Damit Sie sicher sein können, dass die Versicherungssumme auch den im Schadenfall tatsächlich entstehenden Kosten entspricht, werden die Leistungen im Schadenfall und Ihre Versicherungsbeiträge jährlich angepasst.

Versicherungsbedingungen: Diese Information kann Ihnen nur einen Überblick über die Leistungen geben. Für Ihren Versicherungsschutz maßgeblich sind die aktuellen Versicherungsbedingungen bei Vertragsabschluss und der Versicherungsschein.

Immer für Sie da, wenn es darauf ankommt: