



DIE WICHTIGSTEN VORTEILE

- **Lebenslange Rente:** Die RiesterRente wird lebenslang ausbezahlt. Zum Rentenbeginn ist eine Teilauszahlung bis zu 30 % förderunschädlich möglich. Sie ist in der Ansparphase bei Ermittlung der Hilfebedürftigkeit (Hartz IV) nicht verwertbar, während des Rentenbezugs besteht ein Freibetrag.¹
- **Individuelle Ausrichtung:** Es können wiederholt Beiträge erhöht und flexibel Zuzahlungen bis zum jährlichen max. förderfähigen Höchstbeitrag von 2.100 € geleistet werden.
- **Staatliche Förderung:** Sie bietet staatliche Zulagen und mögliche Steuervorteile. Der Einschluss einer geförderten Berufsunfähigkeitsrente zur Beitragsversicherung ist möglich.

¹ Angespertes Vermögen ist in Ansparphase bei Ermittlung der Hilfebedürftigkeit nicht verwertbar und für Bemessung der Hartz IV-Leistungen nicht zu berücksichtigen. Im Rentenbezug gilt seit 2018 bei Hilfen zum Lebensunterhalt und Grundsicherung im Alter ein Freibetrag bis zu 223 € p. M. (2021).

DAS SPRICHT FÜR UNS

Zukunftsfähig vorsorgen mit dem finanzstärksten Lebensversicherer Europas: Seit fast 100 Jahren begleiten wir unsere Kunden mit innovativen Produkten. In Verbindung mit Weitblick, Expertise und dem Allianz Sicherungsvermögen als stabilem Fundament ermöglichen wir eine chancenreiche und sichere Vorsorge.



FOCUS-MONEY:
Rating „Finanzstärkster Lebensversicherer Europas“ für die Allianz Lebensversicherungs-AG, Ausgabe 50/2020

Jetzt in die Zukunft starten.

Informieren Sie sich bei uns. Persönlich. Digital.

© Allianz Lebensversicherungs-AG



ALLIANZ RIESTERRENTE

Der Staat beteiligt sich mit durchschnittlich 40 % der Beiträge.

MMML-9111Z0 (00) 3.02.21

DAS BIETET DIE ALLIANZ RIESTERRENTE

Die Allianz RiesterRente ist eine staatlich geförderte private Rentenversicherung und bietet:

- Staatliche Zulagen und mögliche Steuervorteile.
- Gesetzliche Gestaltungsoptionen, wie z. B. die Entnahme für Wohneigentum.
- In der Ansparphase bei der Ermittlung der Hilfebedürftigkeit (Hartz IV) keine staatliche Verwertbarkeit; während des Rentenbezugs besteht ein Freibetrag.



FALLBEISPIEL

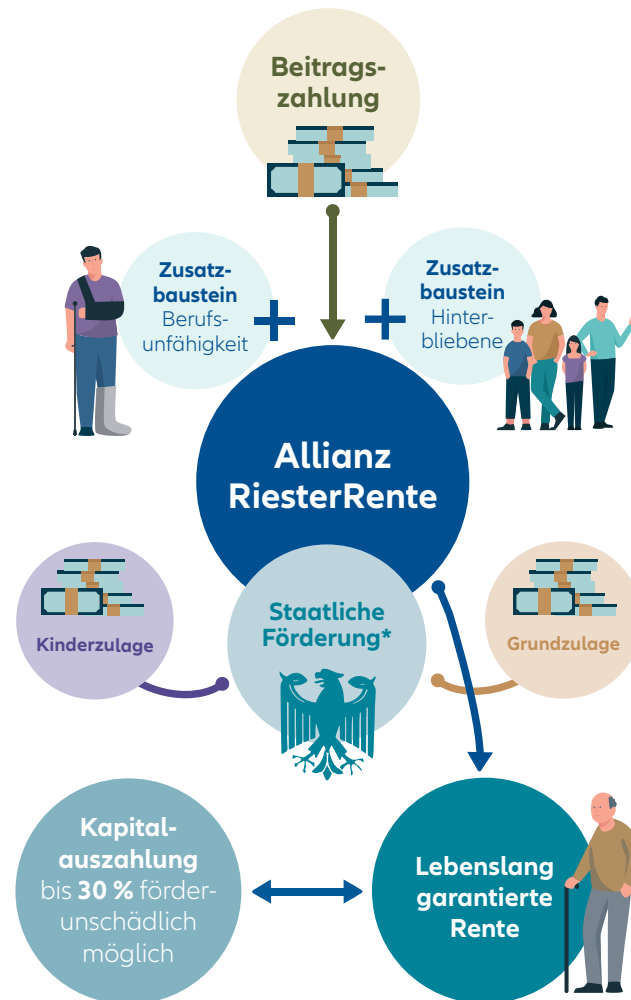
So hoch fällt die Allianz RiesterRente aus:

Tina R. (38 Jahre) hat eine Tochter (6 Jahre) und ein Bruttoeinkommen von 40.300 € im Jahr. In 2021 schließt sie eine Allianz RiesterRente mit dem Vorsorgekonzept KomfortDynamik¹ und Rentenbezug in 2051 ab. Dabei möchte Sie die vollen staatlichen Zulagen erhalten:

Gesamtbeitrag 2021:	1.612 € ²
Staatliche Zulagen:	475 € ³
Aufwand nach Zulagen:	1.137 € ⁴
Monatliche Gesamtrente:	272 € ⁵
Monatliche garantierte Mindestrente:	106 € ⁶

¹ Vorsorgekonzept KomfortDynamik mit 100 % Garantieniveau, unterstellte Wertentwicklung 3,5 %. ² Der Mindestbeitrag entspricht 4 % des Bruttoeinkommens. ³ 175 € Grundzulage plus 300 € Kinderzulage p. a. ⁴ Tatsächlicher Aufwand p. a. nach Zulagen ergibt sich aus dem Gesamtbeitrag inkl. Zulagen abzüglich der Gesamtzulage. ⁵ Wertentwicklung und Überschussbeteiligung können nicht garantiert werden. ⁶ Leistung unabhängig von Überschussbeteiligung und Rechnungsgrundlagen, ohne Berücksichtigung von Zulagen.

AUF EINEN BLICK



* Die RiesterRente hat weit mehr als nur (Kinder-) Zulagen zu bieten. Auch ohne Kinder kann sich der Sonderausgabenabzug förderlich auswirken und die Steuerlast Jahr für Jahr senken.

WANN IST DIE ALLIANZ RIESTERRENTE IDEAL?

- Wir möchten als Familie mit Kindern die staatliche Förderung nutzen, wie z. B. die Kinderzulage.
- Als Arbeitnehmer möchte ich von staatlichen Zulagen profitieren und so die Sparwirkung meiner Beiträge steigern.
- Als Berufseinsteiger wünsche ich mir einen günstigen Einstieg in die Altersvorsorge.
- Ich möchte aufgrund meiner Einkommenssituation von einem möglichen Steuervorteil profitieren.



Trifft eine dieser Aussagen auch für Sie zu? Dann lassen Sie sich von uns beraten!