



## DIE WICHTIGSTEN VORTEILE

- **Lebenslange Rente:** Sichere Altersvorsorge durch eine lebenslang garantierte Rente. Die BasisRente ist in der Ansparphase bei der Ermittlung der Hilfebedürftigkeit (Hartz IV) nicht verwertbar, während des Rentenbezugs besteht ein Freibetrag.<sup>1</sup>
- **Individuelle Anpassung:** Beiträge können als Einmalbeitrag sowie laufend (bis zum Rentenbeginn oder für eine bestimmte Anzahl an Jahren) geleistet werden.
- **Steuerliche Förderung:** Lukrativ durch Steuervorteile. Förderung auch bei eingeschlossener Berufsunfähigkeits- und Hinterbliebenenvorsorge.

<sup>1</sup> Angespartes Vermögen ist in Ansparphase bei Ermittlung der Hilfebedürftigkeit nicht verwertbar und für Bemessung der Hartz IV-Leistungen nicht zu berücksichtigen. Im Rentenbezug gilt seit 2018 bei Hilfen zum Lebensunterhalt und Grundsicherung im Alter ein Freibetrag bis zu 223 € p. M. (2021).

## DAS SPRICHT FÜR UNS

**Zukunftsfähig vorsorgen mit dem finanzstärksten Lebensversicherer Europas:** Seit fast 100 Jahren begleiten wir unsere Kunden mit innovativen Produkten. In Verbindung mit Weitblick, Expertise und dem Allianz Sicherungsvermögen als stabilem Fundament ermöglichen wir eine chancenreiche und sichere Vorsorge.



### FOCUS-MONEY

Rating „Finanzstärkster Lebensversicherer Europas“ für die Allianz Lebensversicherungs-AG, Ausgabe 50/2020

*Jetzt in die Zukunft starten.*

Informieren Sie sich bei uns. Persönlich. Digital.

© Allianz Lebensversicherungs-AG



MMIL--9109Z0 (00) 3.02.21

# ALLIANZ BASISRENTE

Vorsorgen und gleichzeitig Steuervorteile nutzen

## DAS BIETET DIE ALLIANZ BASISRENTE

Die Allianz BasisRente ist eine private Rentenversicherung mit steuerlicher Förderung nach dem Rürup-Modell:

- Die Einkommensteuerbelastung kann durch die Absetzbarkeit der Beiträge als Sonderausgaben im Jahr der Veranlagung reduziert werden.
- Die Beitragszahlung ist flexibel gestaltbar. Vereinbarte Beiträge können z. B. durch individuelle Zuzahlungen ergänzt werden.



### FALLBEISPIEL

#### So hoch fällt die Allianz BasisRente aus:

Katrin R. (35 Jahre) ist selbstständig und hat ein Bruttoeinkommen von 70.000 € im Jahr. Sie schließt im Jahr 2021 eine Allianz BasisRente mit dem Vorsorgekonzept KomfortDynamik<sup>1</sup> und Rentenbezug in 2056 ab:

<b>Monatlicher Beitrag:</b>	400 €
<b>Aufwand nach Steuererstattung:</b>	248 € <sup>2</sup>
<b>Monatliche Gesamtrente:</b>	1.308 € <sup>3</sup>
<b>Monatliche nicht garantierte Rente:</b>	871 € <sup>3</sup>
<b>Monatliche garantierte Mindestrente:</b>	437 € <sup>4</sup>

<sup>1</sup> Vorsorgekonzept KomfortDynamik mit 80 % Garantieniveau, unterstellte Wertentwicklung 4,5 %. <sup>2</sup> Beitrag lässt sich in 2021 zu 92 % als Sonderausgaben geltend machen; angenommener Spitzensteuersatz in Höhe von 41,3 %. <sup>3</sup> Wertentwicklung und Überschussbeteiligung können nicht garantiert werden. <sup>4</sup> Garantierte Leistung unabhängig von Überschussbeteiligung und Rechnungsgrundlagen.

## AUF EINEN BLICK

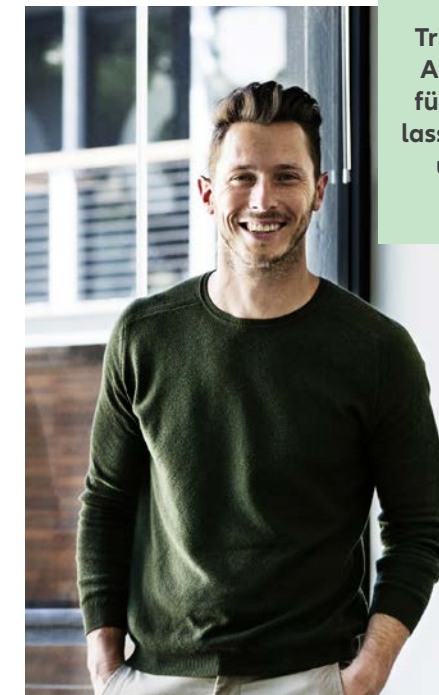


\* Kunden profitieren von Steuervorteilen während der Ansparphase. Aktuell reduzieren über 90 % der Beitragszahlungen das steuerpflichtige Einkommen – ab 2025 sind es sogar 100 %.

\*\* Bei Rentenbeginn vor 2040 werden Renten durch Freibeträge nur teilweise und ab 2040 voll besteuert. Allerdings ist der persönliche Einkommensteuersatz im Rentenalter i. d. R. niedriger als während der Erwerbsphase.

## WANN IST DIE ALLIANZ BASISRENTE IDEAL?

- Ich möchte als Selbstständiger eine Altersvorsorge mit steuerlicher Förderung aufbauen.
- Als Besserverdiener möchte ich bei meiner Altersvorsorge vom Sonderausgabenabzug in der Erwerbsphase und dem geringeren Steuersatz in der Rentenphase profitieren.
- Ich wünsche mir ein günstiges Verhältnis zwischen steuerlicher Absetzbarkeit der Beiträge und der Besteuerung der Rente.
- Ich möchte auch bei der Berufsunfähigkeits- und Hinterbliebenenvorsorge die Steuervorteile der BasisRente nutzen.



Trifft eine dieser Aussagen auch für Sie zu? Dann lassen Sie sich von uns beraten!