

ALLIANZ BASISRENTE

Vorsorgen und gleichzeitig Steuervorteile nutzen

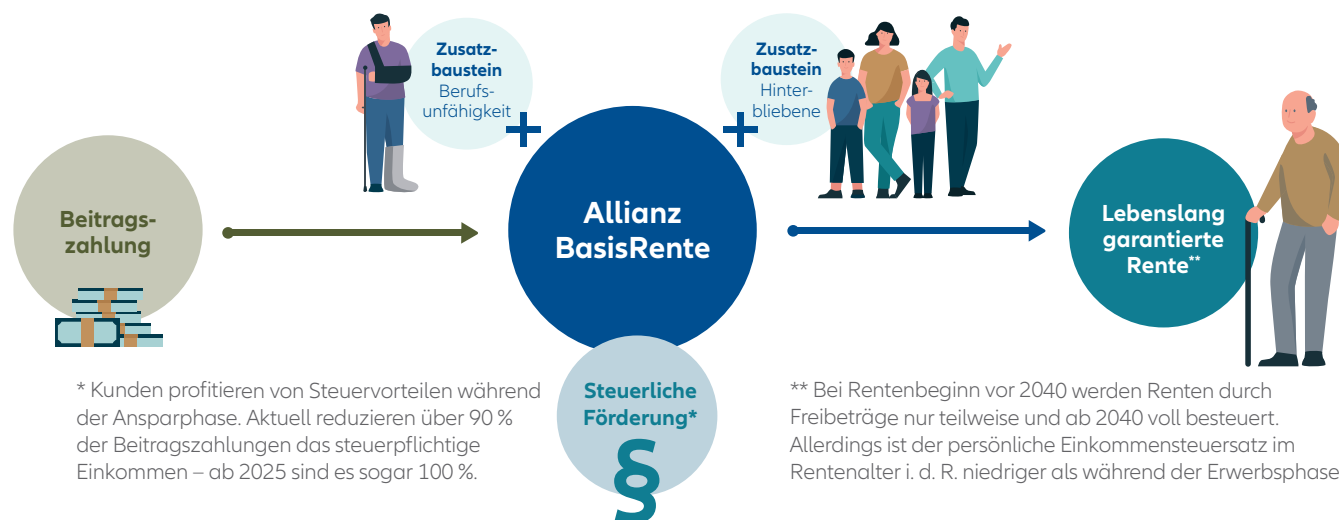


DAS BIETET DIE ALLIANZ BASISRENTE

Die Allianz BasisRente ist eine private Rentenversicherung mit steuerlicher Förderung nach dem Rürup-Modell:

- Die Einkommensteuerbelastung kann durch die Absetzbarkeit der Beiträge als Sonderausgaben im Jahr der Veranlagung reduziert werden.
- Die Beitragszahlung ist flexibel gestaltbar. Vereinbarte Beiträge können z. B. durch individuelle Zuzahlungen ergänzt werden.

AUF EINEN BLICK



DIE WICHTIGSTEN VORTEILE

- **Lebenslange Rente:** Sichere Altersvorsorge durch eine lebenslang garantierte Rente. Die BasisRente ist in der Ansparphase bei der Ermittlung der Hilfebedürftigkeit (Hartz IV) nicht verwertbar, während des Rentenbezugs besteht ein Freibetrag.¹
- **Individuelle Anpassung:** Beiträge können als Einmalbeitrag sowie laufend (bis zum Rentenbeginn oder für eine bestimmte Anzahl an Jahren) geleistet werden.
- **Steuerliche Förderung:** Lukrativ durch Steuervorteile. Förderung auch bei eingeschlossener Berufsunfähigkeits- und Hinterbliebenenvorsorge.

¹ Angespartes Vermögen ist in Ansparphase bei Ermittlung der Hilfebedürftigkeit nicht verwertbar und für Bemessung der Hartz IV-Leistungen nicht zu berücksichtigen. Im Rentenbezug gilt seit 2018 bei Hilfen zum Lebensunterhalt und Grundsicherung im Alter ein Freibetrag bis zu 223 € p. M. (2021).

ECKDATEN IM ÜBERBLICK

Beitragszahlung	Durchlaufend, abgekürzt, Einmalbeitrag
Mindest-/Höchstbeitrag	Keiner (Einmalbeitrag und Beitragssumme mind. 3.000 €)/Höchstbeitrag bestimmt sich durch den Höchstbetrag ¹ für den Sonderausgabenabzug
Zuwachs	Möglich
Mindest-/Höchsteintrittsalter	Abhängig vom gewählten Vorsorgekonzept
Mindest-/Höchstalter bei Rentenbeginn	Rentenbeginn zum vollendeten 62. Lebensjahr/max. 85. Lebensjahr
Vertragsdauer	Mind. bis zum vollendeten 62. Lebensjahr, Beitragszahlungsdauer kann geringer sein
Kombinationsmöglichkeiten	Hinterbliebenenvorsorge, Berufsunfähigkeitsvorsorge
Ergänzende Bausteine	BeitragsrückgewährPolice: Kapitalzahlung bei Tod an bestimmte Person, auch wenn diese nicht zu den versorgungsberechtigten Hinterbliebenen zählt
Besteuerung der Rentenzahlung	Nach dem Kohortenprinzip wie bei der gesetzlichen Rente, keine Ertragsanteilbesteuerung

MIT DER ALLIANZ BASISRENTE FLEXIBEL BLEIBEN

Während der Vertragslaufzeit bleibt der Versicherungsnehmer finanziell flexibel.

- **Erhöhungsoptionen:** Zuzahlungen und/oder Beitragserhöhung bis zum Höchstbetrag¹; Erhöhung einer optional gewählten Berufsunfähigkeitsrente
- **Flexibler Leistungszeitpunkt, Veränderung der Beitragszahlungsdauer**
- **Option zur Steuerung der finanziellen Belastung:** Stundung bei Arbeitslosigkeit, Kurzarbeit oder Elternzeit
- **Herabsetzung der Beiträge:** Möglich

DAS SPRICHT FÜR UNS

Zukunftsfähig vorsorgen mit dem finanzstärksten Lebensversicherer Europas: Seit fast 100 Jahren begleiten wir unsere Kunden mit innovativen Produkten. In Verbindung mit Weitblick, Expertise und dem Allianz Sicherungsvermögen als stabilem Fundament ermöglichen wir eine chancenreiche und sichere Vorsorge.



FOCUS-MONEY
Rating „Finanzstärkster Lebensversicherer Europas“ für die Allianz Lebensversicherungs-AG, Ausgabe 50/2020

Jetzt in die Zukunft starten.

Informieren Sie sich bei uns. Persönlich. Digital.

¹ Der Höchstbetrag beträgt 2021: 25.787 € (Einzelvlg.) / 51.574 € (Zusammenvlg.).