



## DIE WICHTIGSTEN VORTEILE

- **Finanzielle Sicherheit:** Die PrivatRente wird als lebenslang garantierte Rente ausbezahlt. Alternativ ist eine einmalige Kapitalzahlung oder eine Kombination aus Rente und Kapital möglich.
- **Hohe Flexibilität:** Zahlreiche Gestaltungsmöglichkeiten bei Vertragsabschluss, während der Vertragslaufzeit und zum Rentenbeginn ermöglichen eine individuelle Altersvorsorge.
- **Steuerliche Vorteile:** Lebenslange Rentenzahlungen werden nur mit dem Ertragsanteil versteuert. Bei Kapitalzahlung sind 50 % des Wertzuwachses steuerfrei.<sup>1</sup>

<sup>1</sup> Leistung nach Vollendung des 62. Lebensjahres und nach Ablauf von 12 Jahren seit Vertragsabschluss.

## DAS SPRICHT FÜR UNS

**Zukunftsfähig vorsorgen mit dem finanzstärksten Lebensversicherer Europas:** Seit fast 100 Jahren begleiten wir unsere Kunden mit innovativen Produkten. In Verbindung mit Weitblick, Expertise und dem Allianz Sicherungsvermögen als stabilem Fundament ermöglichen wir eine chancenreiche und sichere Vorsorge.



**FOCUS-MONEY:**  
Auszeichnung „Finanzstärkster Lebensversicherer Europas“,  
Ausgabe 50/2020

*Jetzt in die Zukunft starten.*

Informieren Sie sich bei uns. Persönlich. Digital.

© Allianz Lebensversicherungs-AG



# ALLIANZ PRIVATRENTE

Flexibel und langfristig vorsorgen.

MMIL-9107Z0 (00) 3.02.21

## DAS BIETET DIE ALLIANZ PRIVATRENTE

Im Alter auf ein gelungenes Lebenswerk zurückblicken und dabei eine flexible Vorsorge nutzen – das bietet die Allianz PrivatRente:

- Sie wird als lebenslang garantierte Rente, als einmalige Kapitalzahlung oder in einer Kombination dieser Formen ausbezahlt.
- Individuelle Gestaltungsmöglichkeiten bei Vertragsabschluss und während der Vertragslaufzeit ermöglichen Flexibilität, falls sich Lebensumstände ändern.



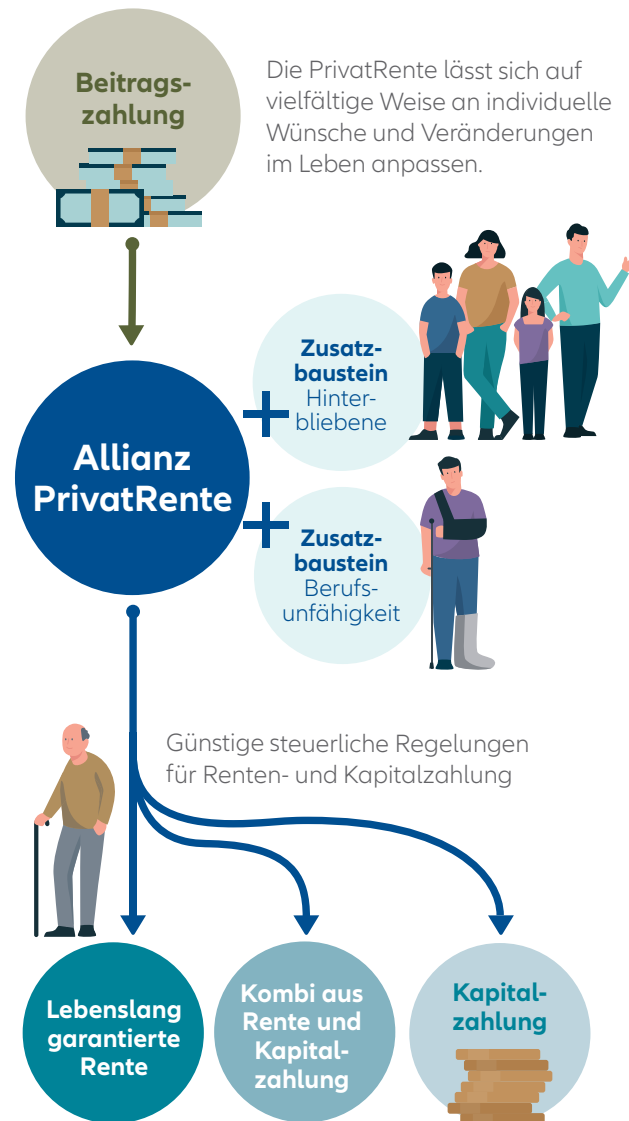
### FALLBEISPIEL:

Thomas L. (32 Jahre) schließt im Jahr 2021 eine Allianz PrivatRente mit dem Vorsorgekonzept KomfortDynamik<sup>1</sup> und Rentenbezug in 2056 ab:

<b>Monatlicher Beitrag:</b>	200 €
<b>Monatliche Gesamrente:</b>	922 € <sup>2</sup>
<b>Monatliche garantierte Mindestrente:</b>	199 € <sup>3</sup>
<b>Gesamtkapitalleistung:</b>	243.754 € <sup>2,4</sup>
<b>Wertentwicklung nach Kosten:</b>	3,33 % <sup>2,5</sup>
<b>Garantierte Kapitalleistung:</b>	67.200 € <sup>3</sup>

<sup>1</sup> Vorsorgekonzept KomfortDynamik mit 80 % Garantieniveau, Beitragsdynamik 3 %, unterstellte Wertentwicklung 4,5 %. <sup>2</sup> Wertentwicklung und Überschussbeteiligung können nicht garantiert werden. <sup>3</sup> Leistung unabhängig von Überschussbeteiligung und zugrunde gelegten Rechnungsgrundlagen. <sup>4</sup> Die Überschussbeteiligung sowie die zugrunde gelegten Rechnungsgrundlagen können nicht garantiert werden. <sup>5</sup> Differenz aus Wertentwicklung vor Abzug der Kosten und Gesamtkostenquote.

## AUF EINEN BLICK



## WANN IST DIE PRIVATRENTE IDEAL?

- Ich möchte meinen Lebensstandard durch eine zusätzliche Rente auch im Alter erhalten.
- Ich möchte meine Vorsorge meiner persönlichen Lebenssituation anpassen können – z. B. durch Zuzahlungen und Entnahmen.
- Ich möchte meine bereits bestehende staatlich geförderte Altersvorsorge um ein möglichst flexibles Element erweitern.



Trifft eine dieser Aussagen auch für Sie zu? Dann lassen Sie sich von uns beraten!