

FÜR ARBEITNEHMER

# Vorsorgen mit Vorteilen

Berufsunfähigkeits-  
vorsorge im Rahmen  
der betrieblichen  
Altersvorsorge

„Ich war immer  
kerngesund.  
Bis dann eines  
Tages...

Lena V., Redakteurin,  
35 Jahre



# Berufsunfähigkeitsvorsorge gehört zum Grundschutz

Wer sie über die betriebliche Altersvorsorge abschließt, kann viel sparen.

## Wie funktioniert das?

- Ihr Arbeitgeber schließt für Sie eine Direktversicherung ab. Dabei werden Teile Ihres Gehalts in Beiträge für eine Berufsunfähigkeitsversicherung umgewandelt.
- Ihre Beiträge sind steuer- und sozialversicherungsfrei (2021 bis zu 284 EUR/Monat). Abbuchung und Abrechnung erfolgen direkt durch den Arbeitgeber bei der Gehaltsabrechnung.
- Erst im Falle einer Berufsunfähigkeit (BU) müssen Sie auf die Versicherungsleistungen Steuern und Sozialversicherungsbeiträge zahlen.

## Volle Sicherheit, „halber Preis“

Beispiel für eine heute 35-jährige, alleinstehende Redakteurin\* mit einem Bruttomonatsgehalt von 3.500 EUR.

| Spätere monatliche garantierte BU-Rente <sup>2</sup>            | 1.250 EUR        |
|---|------------------|
| Monatliche Einzahlung insgesamt                                 | 89,00 EUR        |
| Staatliche Förderung (Steuer- und Sozialversicherungsersparnis) | 43,00 EUR        |
| <b>Eigene Beitragsleistung</b>                                  | <b>46,00 EUR</b> |

## Definieren Sie Ihre Ziele

- Möchten Sie im Falle einer Berufsunfähigkeit zumindest Ihren Ruhestand sicher wissen? Dann wählen Sie den Beitragsbefreiungs-Baustein. Sollten Sie berufsunfähig werden, übernimmt die Allianz die Beiträge für Ihre betriebliche Altersvorsorge (bAV).
- Möchten Sie zusätzlich Ihren aktuellen Lebensstandard sichern? Mit dem Berufsunfähigkeitsrente-Baustein erhalten Sie ab Eintritt der Berufsunfähigkeit eine Berufsunfähigkeitsrente. Zusätzlich zahlt die Allianz den Beitrag für Ihren bAV-Vertrag.

## Das sind Ihre Möglichkeiten

- Allianz Selbstständige Berufsunfähigkeitspolice (SBV)**  
 Für alle, die bereits ausreichend für ihr Alter vorgesorgt haben und jetzt ihren Fokus auf die Sicherung eines hohen Einkommens legen.
- Allianz Ergänzende Berufsunfähigkeitspolice (EBV)**  
 Für alle, die bereits eine Allianz Altersvorsorge haben. Die „Ergänzung mit Preisvorteil“. Die Berufsunfähigkeitsvorsorge zu einem attraktiven Preis mit Bündelbonus.
- Allianz Altersvorsorge plus Berufsunfähigkeitszusatzversicherung**  
 Für alle, die eine bAV neu abschließen. Der „Rundum-sorglos-Schutz.“ Alters- und Berufsunfähigkeitsvorsorge in einem attraktiven Paket.

**Annahmen zur Beispielrechnung:** Tarif SBV, Plus, BG: A, Eintrittsalter 35, Endalter 67, Beg. 01.2021, ZW mtl., keine Rentendynamik, Überschüsse nicht garantiert. St (G) - monatlich garantierte BU-Rente 1.250 EUR.

**2) Steuer und Sozialversicherung:** StKl. I, KiSt. 8%, GKV inkl. Zusatzbeitrag von 1,3%, GPV inkl. Beitragszuschlag für Kinderlose. Die Berechnungen basieren auf den steuer- und sozialversicherungsrechtlichen Regelungen des Jahres 2021. Die Entgeltumwandlung kann zu geringeren Leistungen aus den gesetzlichen Sozialsystemen führen. Die Leistungen (inkl. Überschüssen) unterliegen in voller Höhe der Steuerpflicht und beim Arbeitnehmer in der Regel der Beitragspflicht in der gesetzlichen Kranken- und Pflegeversicherung.

... die Sehstörungen losgingen. Ich dachte, ich hätte mir einfach zu viel zugemutet im Büro. Als Redakteurin ist es eben oft stressig. Mein Arzt hat mich vorsichtshalber krankgeschrieben.

Nachlassen der Sehkraft: 6 Tage krank

Dann gingen die Sprachstörungen los. Angst! Ich bin gleich zum Spezialisten gegangen, der mich 6 Wochen krankschrieb. Nur besser würde es nicht. Im Gegenteil.

Beeinträchtigung des Sprechens: 6 Wochen krankgeschrieben

Als ich dazu Probleme hatte, die Hände normal zu bewegen, wurde den Ärzten klar: Es ist multiple Sklerose. Arbeiten kann ich nicht mehr. Hätte ich nicht vorgesorgt... Ich will gar nicht daran denken.

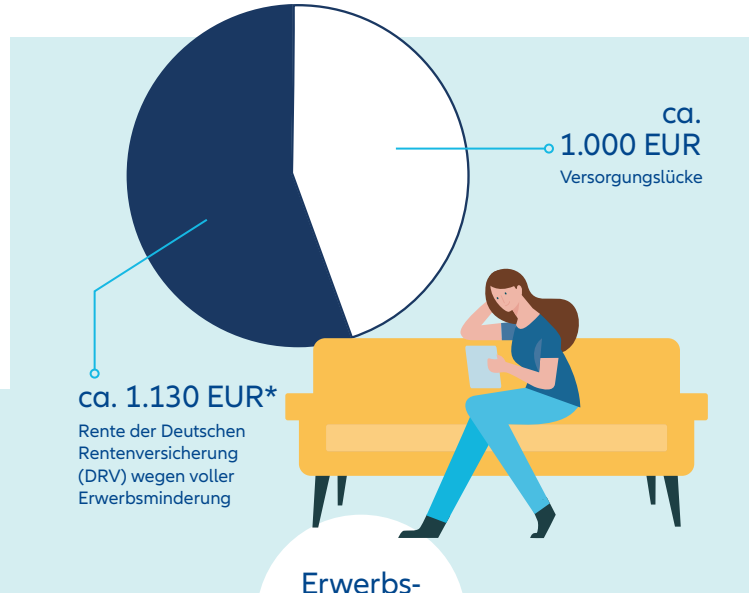
Motorische Störungen: Feststellung einer Berufsunfähigkeit

# Schließen Sie die Versorgungslücke

Die finanziellen Folgen einer Berufsunfähigkeit sind drastisch, die gesetzlichen Leistungen unzureichend. Deshalb ist Vorsorge so wichtig.

**Die Angestellte Lena V.** ist 35 Jahre alt, Single, kinderlos und gesetzlich krankenversichert. Als Redakteurin verdient sie 3.500 EUR brutto im Monat, netto stehen ihr ca. 2.230 EUR zur Verfügung.

**Lena V. ist krankgeschrieben.** Sie erhält als Festangestellte in den ersten 6 Wochen der Krankschreibung das volle Gehalt von ihrem Arbeitgeber.



## Erwerbsminderung

Nach Woche 78 bzw. frühestens ab Feststellung der Erwerbsunfähigkeit

Zwischen der 7. und 78. Woche ihrer Krankschreibung erhält Lena V. Krankengeld von ihrer gesetzlichen Krankenkasse in Höhe von ca. 1.700 EUR im Monat.

**Danach wird ihre Erwerbsunfähigkeit festgestellt. Das heißt, Lena V. ist auf Dauer nicht mehr in der Lage, mindestens 3 Stunden am Tag zu arbeiten.**

Sie erhält eine Erwerbsminderungsrente der Deutschen Rentenversicherung.

Weil Lena V. mit einer Berufsunfähigkeitsrente über ihren Arbeitgeber vorgesorgt hat, bekommt sie zusätzlich zur Erwerbsminderungsrente eine monatliche Berufsunfähigkeitsrente. Die Allianz zahlt zudem die Beiträge für ihre betriebliche Altersvorsorge weiter.

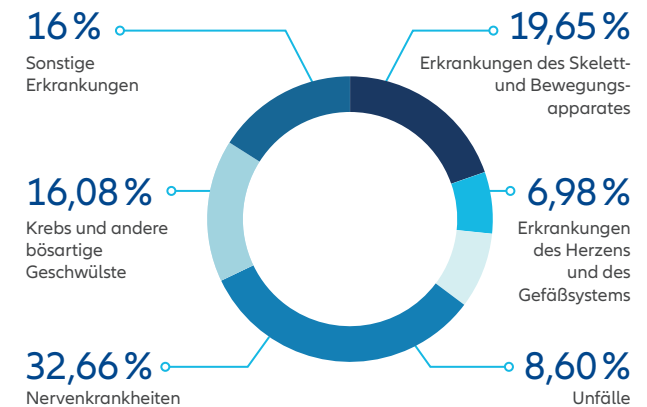
\*gerundete Allianz Faustzahl zur ungefähren Ermittlung der Höhe der wichtigsten DRV-Renten (Eigenbeiträge zur Kranken- und Pflegeversicherung sind berücksichtigt, nicht aber der Steuerabzug)

## URSACHEN

# Berufsunfähigkeit kann jeden treffen

Die Gründe für Berufsunfähigkeit in Deutschland sind vielfältig. Erkrankungen der Psyche und am Skelett (z. B. Rücken) machen über 50% aller Ursachen für Berufsunfähigkeit aus.

## Ursachen für Berufsunfähigkeit<sup>1</sup>



### Die finanziellen Folgen der Berufsunfähigkeit:

- Ihr Einkommen reduziert sich oder bleibt im schlimmsten Fall ganz aus.
- Ihre gesetzliche Altersrente sinkt.
- Sie können die Beiträge für Ihre Altersvorsorge nicht mehr zahlen. Zu Rentenbeginn haben Sie somit weniger Geld als geplant.

1) Quelle: MORGEN & MORGEN, 05/2020

[www.allianz.de](http://www.allianz.de)  
Allianz Lebensversicherungs-AG

Immer für Sie da, wenn es darauf ankommt:

MML--4444Z0 (02V) 2.10.21