

Verlässliche Pensionszusagen

Was Sie als Gesellschafter-Geschäftsführerin
oder Gesellschafter-Geschäftsführer tun können



Wie **verlässlich** sind Pensionszusagen?

Pensionszusagen sind ein wichtiger Bestandteil Ihrer betrieblichen Altersversorgung.

Das Unternehmen hat mit Ihnen und/oder Ihrem Team Pensionszusagen vereinbart und somit Leistungen zugesagt. Diese Zusagen können z. B. in Form einer lebenslangen Altersrente eingelöst werden, sie können eine Hinterbliebenenvorsorge einschließen und eine Absicherung bei Berufsunfähigkeit bieten. Eine solche Zusage bedeutet eine enorme Verpflichtung – denn sie muss auch erfüllt werden.

Pensionszusagen:

eine Versorgung, zwei Aspekte.

Eine Versorgung für Gesellschafter-Geschäftsführer und Gesellschafter-Geschäftsführerinnen (GGF) bzw. Mitarbeitende im Rahmen einer Pensionszusage beinhaltet zwei rechtlich voneinander unabhängige Aspekte.

VERPFLICHTUNGEN

Das Unternehmen fungiert als Versorgungsträger.

Dies bedeutet:

Das Unternehmen hat die zugesagte Versorgungsleistung zu erbringen.

UNTERNEHMEN

FINANZIERUNG

Damit ein Unternehmen die Pensionszusage im Vorsorgefall erfüllen kann, braucht es ausreichende Mittel.

Diese Mittel können z. B. aus dem Cashflow kommen, aber auch aus Wertanlagen oder aus einer **Rückdeckungsversicherung**.



Die Rückdeckungsversicherung und das Allianz Sicherungsvermögen

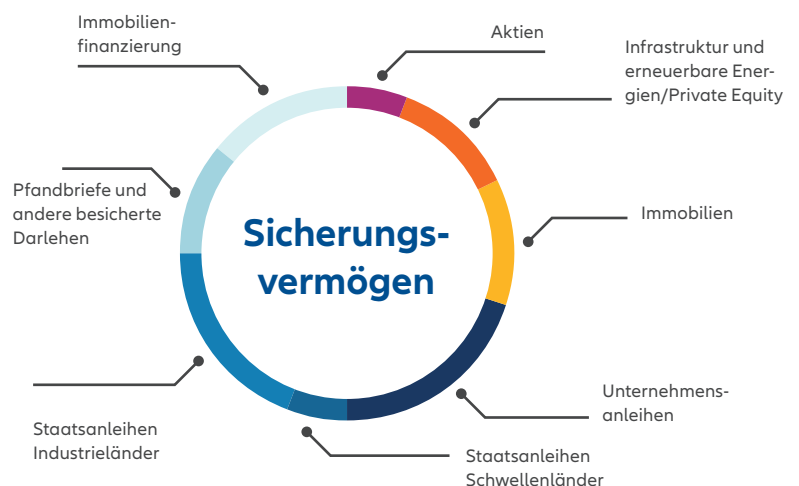
Das Allianz Sicherungsvermögen gewährleistet werthaltige Finanzierungen und Planungssicherheit. So unterstützt die Rückdeckungsversicherung von Allianz Leben Ihre Firma bei der Erfüllung von Pensionszusagen und anderen Verpflichtungen.

Eine langfristig attraktive Gesamtverzinsung u. a. durch

- Sichere, werthaltige Anlagen
- Streuung über viele Anlage-segmente
- Professionelle und weltweit ausgerichtete Kapitalanlage
- Effizientes Risikomanagement
- Günstige Anlagekosten aufgrund der Größe des Sicherungsvermögens

Eine Ausrichtung der Kapitalanlage nach Nachhaltigkeitskriterien

- Bekenntnis zu Prinzipien für verantwortungsvolles Investieren (PRI)
- Nachhaltigkeitsbewertung aller wichtigen Wertpapier-Klassen in unserem Portfolio



Allianz Lebensversicherungs-AG, beispielhafte Darstellung.
Aktuelle Werte finden Sie im „Faktenblatt Kapitalanlage“ auf allianz.de

Pensionszusage: Das beeinflusst die Finanzierung

Drei Tatsachen, die Sie für Ihre Altersvorsorge in jedem Fall einkalkulieren sollten:



DEMOGRAFIE

Anstieg der durchschnittlichen Lebenserwartung (Langlebigkeitseffekt).



KAPITALMARKT

Die Zeit der Niedrigzinsen ist vorerst vorüber. Doch wie geht es weiter?



GESETZGEBUNG

Änderungen zum Ansatz und zur Bewertung von Pensionsrückstellungen in der Bilanz.

Wie sich diese Faktoren auf Ihre Altersvorsorge auswirken, zeigen wir Ihnen auf den folgenden Seiten anhand konkreter Beispiele.

Wir legen zugrunde:

- Alter: 50 Jahre, männlich
- Zugesagte monatliche Altersrente von 3.000 EUR ab einem Alter von 67 Jahren





Die **Lebenserwartung** steigt schneller als angenommen

Die Herausforderung: Rentenleistungen sind entsprechend länger zu erbringen.

Bei einer **steigenden Lebenserwartung** wird mehr Kapital benötigt.

In unserem Beispiel wird aufgrund einer angenommenen steigenden Lebenserwartung um 2 Jahre 5,9% mehr Kapital benötigt.

Es wird alleine die Auswirkung einer längeren Lebenserwartung betrachtet.

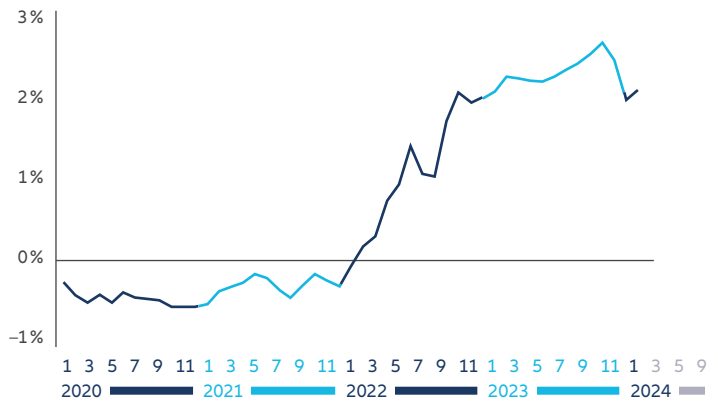




Entwicklung der Rendite zehnjähriger Staatsanleihen

Mitte der 1990er-Jahre betrug der Kapitalertrag der staatlichen Schuldenverschreibungen noch rund 6%. Dies nahm stetig ab, bis Ende der 2010er-Jahre die Rendite zehnjähriger Bundesanleihen unter 0% fiel.

Seit Februar 2022 ist die Rendite wieder im positiven Bereich. Doch trotz der Wende am Kapitalmarkt wird es erwartungsgemäß noch Jahre dauern, bis Anleger:innen davon spürbar profitieren. Daher sind moderne Vorsorgekonzepte die richtige Wahl.

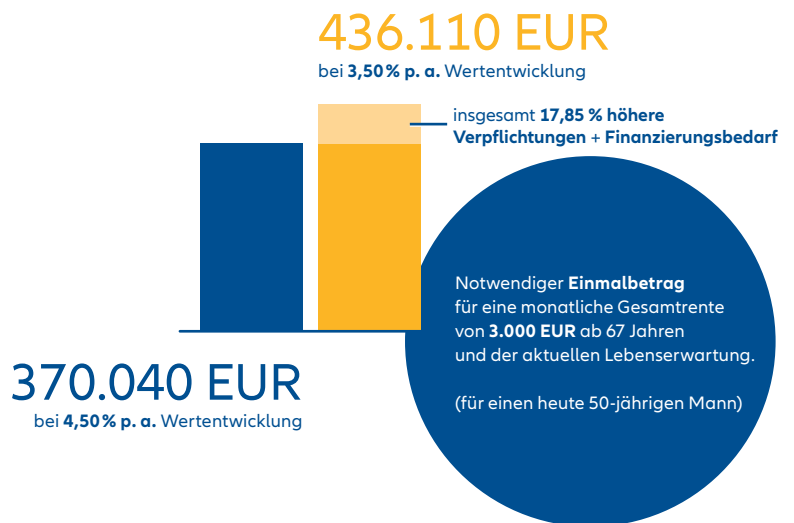


Quelle: Statista Research Department, 2024

Bei einer **sinkenden Wertentwicklung** wird **mehr Kapital** benötigt.

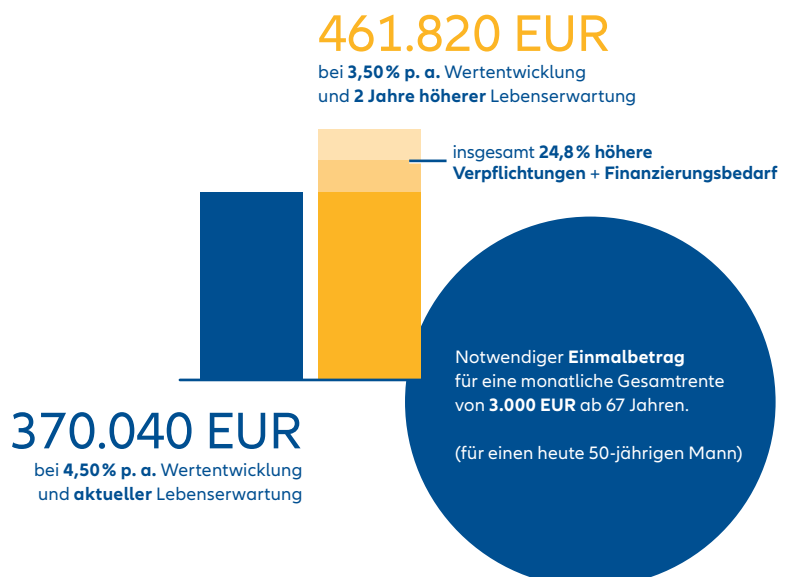
In unserem Beispiel wird aufgrund einer geringeren Wertentwicklung von 1,00% p. a. 17,85% mehr Kapital benötigt.

Es wird alleine die Auswirkung einer geringeren Wertentwicklung betrachtet.



Eine **steigende Lebenserwartung** und eine **geringere Wertentwicklung** können dazu führen, dass der Kapitalbedarf in diesem Beispiel um 91.780 EUR steigt.

Im Beispiel wird aufgrund einer angenommenen höheren Lebenserwartung um 2 Jahre und einer geringeren Wertentwicklung von 1,00% p. a. 24,8% mehr Kapital benötigt.





Höhere Pensionsrückstellungen in der Handelsbilanz nötig

Die Annäherung der Handelsbilanz an die internationale Rechnungslegung nach IFRS (International Financial Reporting Standards) durch das Bilanzrechtsmodernisierungsgesetz (BilMoG) aus dem Jahr 2009 brachte Änderungen für den Ansatz und die Bewertung von Pensionsverpflichtungen in der Handelsbilanz mit sich.

Das Ziel dabei: mehr Bilanzklarheit und eine marktnähere, realistischere Betrachtung von Pensionsverpflichtungen.

Die Folge: höhere Pensionsrückstellungen in der Handelsbilanz.

„Marktnäher“ Zinssatz

Rückstellungen sind mit dem ihrer Restlaufzeit entsprechenden durchschnittlichen Marktzinssatz der vergangenen zehn Geschäftsjahre zu ermitteln.¹

Aktuell wird in der HGB-Bilanz zum 31.12.2023 i. d. R. ein Zinssatz von 1,82 % zugrunde gelegt, in 5 Jahren werden es nur noch 1,06 % sein. Zusätzlich ist seit 2016 ein Unterschiedsbetrag als Differenz zwischen dem Erfüllungsbetrag mit dem bisherigen 7-Jahres- und dem neuen 10-Jahres-Durchschnittszinssatz zu ermitteln. Der Unterschiedsbetrag unterliegt einer Ausschüttungssperre.

Saldierung mit Zweckvermögen

Geändert wurden mit dem BilMoG auch die Vorschriften zur Bewertung von Vermögen, das ausschließlich zur Finanzierung von Verpflichtungen aus der Altersversorgung dient (Zweckvermögen).

Über die Saldierung in der Bilanz wird der Aufbau dieses Zweckvermögens belohnt, indem die Verpflichtungen mit dem Zweckvermögen verrechnet werden können. Dies führt bei einem hohen Ausfinanzierungsgrad zu einer deutlichen Bilanzverkürzung.

Es ergeben sich folgende Auswirkungen auf Ihr Unternehmen:

- Der bilanzielle Verpflichtungsumfang erhöht sich ergebniswirksam.
- Die Eigenkapitalquote des Unternehmens sinkt.

Ggf. wirken sich die höheren Rückstellungen auf das Rating des Unternehmens aus.



Der neue IDW-Rechnungslegungshinweis (IDW RH FAB 1.021) vom 30.4.2021 bringt eine weitere Änderung der Bewertung von rückgedeckten Pensionszusagen. Spätestens ab dem Bilanzstichtag 31.12.2022 werden wirtschaftlich gleichlaufende Zahlungsströme der Pensionszusage und der Rückdeckungsversicherung(en) in gleicher Höhe (kongruent) aktiv- und passivseitig bewertet. Keine Änderung der HGB-Bilanzierung ergibt sich hingegen u. a. für voll versicherungsgesundene Pensionszusagen.

¹Grundlage für den maßgeblichen HGB-Zins ist der durchschnittliche Marktzins der vergangenen 10 Jahre. Ermittlung durch die Deutsche Bundesbank. Es gibt keinen Ermessensspielraum für den Bilanzierenden.

Individuelle Balance aus Chancen und Sicherheit

Unsere innovativen Vorsorgekonzepte ermöglichen die gewünschte Balance aus attraktiven **Renditechancen** und **Sicherheit**.

Sicherungsvermögen
bietet Stabilität und Basis
für zusätzliche
Renditechancen.



KomfortDynamik

Für alle, die eine chancenreiche Anlage und gleichzeitig Sicherheiten wünschen und ihre Altersvorsorge in die Hände von Experten geben möchten.



InvestFlex

Für alle, die eine chancenreiche Anlage wünschen und die Ausrichtung der Kapitalanlage während der Laufzeit mitgestalten möchten.



IndexSelect

Für alle, die die Balance aus Sicherheiten und Chancen jährlich selbst wählen und die Chancen des Kapitalmarkts nutzen und erreichte Erträge gesichert wissen möchten.



Perspektive

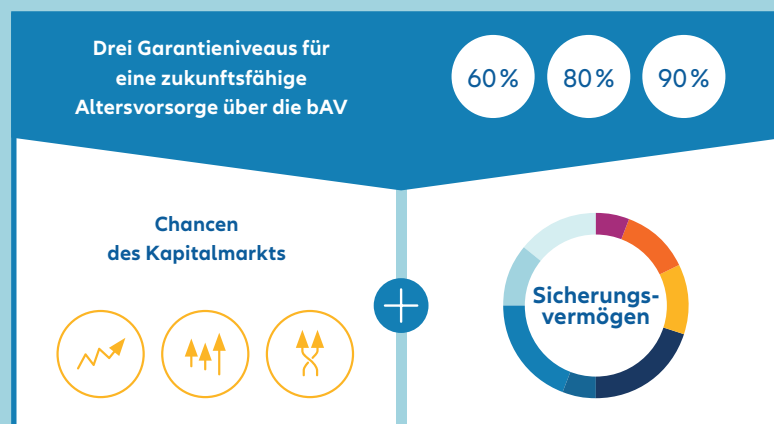
Für alle, die eine sichere Vorsorge mit möglichst gleichmäßigem Wertzuwachs wünschen und die Altersvorsorge in die Hände von Experten geben möchten.



Freiräume in der Kapitalanlage

zur Finanzierung Ihrer **Pensionszusage**
mit der Rückdeckungsversicherung der Allianz Leben.

Attraktive Renditechancen,
dabei **sicher** und **zuverlässig** ...



Für eine **bedarfsgerechte Altersvorsorge** sind chancenorientierte Produkte notwendig. Bieten Sie diese bspw. mit **KomfortDynamik** und **InvestFlex (Green)** in der bolZ an.

... sind auch im Rahmen einer **beitragsorientierten Leistungszusage (bolZ)** möglich.

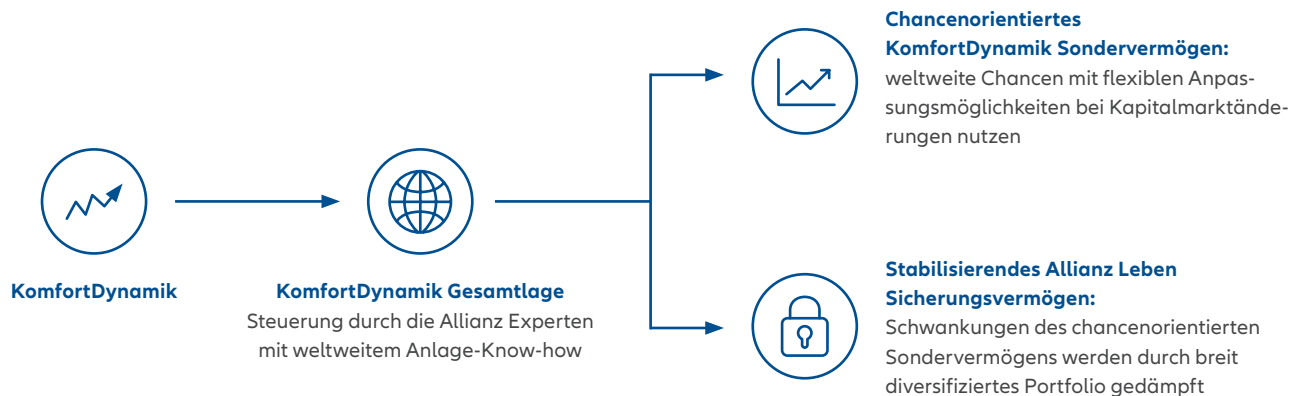
Für die bolZ mit Zusatzrente gilt:

- Zeitgemäße Garantien eröffnen attraktive Renditen: damit höhere Chancen auf höheres Gesamtkapital und somit höhere Rente, dazu Sicherungsvermögen als stabile Basis
- Dynamische Garantierhöhung dämpft Schwankungen nochmals ab
- Produktvariante InvestFlex Green mit ausschließlich nachhaltigen Fonds/ETFs wählbar
- Garantierte Mindestrente bietet Planungssicherheit
- Höhere Rentensteigerungssätze bei der Zusatzrente
- Anpassungsprüfungspflicht bei Pensionszusage erfüllt, wenn eine garantierte Rentensteigerung von jährlich 1% vereinbart wird. Bei Pensionszusagen durch Entgeltumwandlung ist der Arbeitgeber verpflichtet, laufende Renten jährlich um mindestens 1% anzupassen.



KomfortDynamik – beste Argumente auch in der betrieblichen Altersvorsorge

So funktioniert **KomfortDynamik** in der bAV:



Vorteile für Arbeitgeber

- Eine betriebliche Altersversorgung stärkt Bindung und Motivation
- Gewohnter Komfort mit geringem Verwaltungsaufwand
- Rechtssichere Lösung mit attraktiven Renditechancen
- Erfüllt die Anforderungen des Betriebsrentengesetzes

Vorteile für Arbeitnehmerinnen und Arbeitnehmer

- Hilfe beim Aufbau einer zukunftsfähigen ergänzenden Altersvorsorge
- Versorgungslücke kann durch attraktive Balance zwischen Renditechancen und Sicherheit geschlossen werden
- Komfortable Lösung, chancenorientiert und zeitgemäß vorzusorgen



Dynamisch

Breite Auswahl weltweiter chancenorientierter Anlagen. Flexible und schnelle Anpassungsmöglichkeiten an Kapitalmarktveränderungen.



Komfortabel

Professionelles Anlagemanagement und aktive Steuerung der Anlage durch Allianz Experten mit weltweitem Anlage-Know-how.



Sicher

Hohe Stabilität durch Sicherungsvermögen, dynamische Garantierhöhung, Ablaufmanagement und zugesagtes Garantieniveau.

Wir helfen Ihnen, Pensionszusagen selbst zu managen

Als externer Versorgungsträger bieten wir Ihnen Lösungen, um die Risiken, die von außen auf Ihr Unternehmen einwirken, zu minimieren – und die Sicherheit Ihrer Pensionszusagen zu gewährleisten.



Anstieg der durchschnittlichen Lebenserwartung

- Mit der Stärke einer Versichertengemeinschaft von ca. 20 Mio. Kundinnen und Kunden kann die Allianz Lebensversicherungs-AG Risiken – wie z. B. den demografischen Wandel – ausgleichen, die kleinere Organisationen oder Einzelne nicht bewältigen könnten.
- Als externer Versorgungsträger bieten wir Ihnen Lösungen, die Ihnen und Ihren Mitarbeiter:innen lebenslange Rentenzahlungen garantieren. Indem Sie Ihre Rentenverwaltung an uns auslagern, reduzieren Sie Ihren Verwaltungsaufwand.



Änderungen zum Ansatz und zur Bewertung von Pensionsrückstellungen in der Bilanz

- Als unser Partner profitieren Sie von unserer Expertise in allen Fragen rund um die betriebliche Altersversorgung, z. B. bei der Erstellung mathematischer Gutachten.
- Die Produktlösungen der Allianz Lebensversicherungs-AG erfüllen die rechtlichen Voraussetzungen für eine Saldierung in der Bilanz.



Ende der Niedrigzinsphase

- Strategische Basis unserer Anlagepolitik ist ein konsequentes Asset Liability Management (ALM). Hier optimieren wir durch die Steuerungen aller Bilanzpositionen unsere Kapitalanlagen so, dass Ihre Rentenansprüche im Leistungsfall garantiert erfüllt werden.
- An die Stelle der steten Niedrigzinsphase sind Schwankungen am Kapitalmarkt getreten. Dies bedeutet, dass nicht sicher ist, wie sich der Kapitalmarkt entwickeln wird. Entscheiden Sie mit den sicheren und modernen Vorsorgekonzepten der Allianz Leben selbst, wie Ihre Ertragschancen gewichtet werden.

Mit unserer Unterstützung können Sie wirksam auf die neuen Herausforderungen reagieren.

**Vertrauen Sie
auf die Expertise
der Allianz.**



So schaffen Sie eine **solide Grundlage**

Entscheiden Sie, ob Pensionszusagen im Unternehmen verbleiben oder an einen externen Versorgungsträger ausgelagert werden sollen. **Sie haben zwei Möglichkeiten, auf die Situation zu reagieren:**

„Ausfinanzierung“ bedeutet: Sie sichern den Kapitalaufbau zur Finanzierung der Verpflichtungen im eigenen Unternehmen. Die Pensionsverpflichtung verbleibt dabei – insolvenzgeschützt – im Unternehmen.

Modell 1

Ausfinanzierung
im Unternehmen

Besonderheiten und Merkmale:

Eine Allianz Rückdeckungsversicherung bietet Ihnen eine solide und planbare Finanzierung des Zweckvermögens. Zudem wird das Langlebigkeitsrisiko durch die Zahlung einer lebenslang garantierten Altersrente abgesichert.

- Die Rückdeckungsversicherung wird als Zweckvermögen in der Handelsbilanz mit den Pensionsrückstellungen saldiert (Bilanzverkürzung). Dadurch steigt die Eigenkapitalquote und es erfolgt eine Verbesserung der Bilanzkennzahlen.
- Ausweis von Rückdeckungsversicherung und Pensionsrückstellungen in der Steuerbilanz.
- Die Rentenverwaltung – inklusive aller dazugehörigen administrativen Tätigkeiten – verbleibt im Unternehmen.
- Voraussetzung für die handelsrechtliche Saldierung ist eine Verpfändung oder eine gesicherte Treuhandlösung. Hierdurch wird zudem ein privatrechtlicher Insolvenzschutz geschaffen.

Die bestehende **Pensionsverpflichtung** wird an einen externen Versorgungsträger **ausgelagert**. Der Insolvenzschutz bleibt dabei bestehen.

Modell 2

Auslagerung
(mit Ausfinanzierung)

Besonderheiten und Merkmale:

- Die Pensionsrückstellung wird grundsätzlich in der Handels- und Steuerbilanz aufgelöst.
Die Versorgung wird in den beiden Bilanzen nicht mehr ausgewiesen.
Die Folge: Erhöhung der Eigenkapitalquote, Verbesserung der Bilanzkennzahlen.
- Rentenverwaltung durch den externen Versorgungsträger möglich.
Dies bedeutet für Ihr Unternehmen eine Entlastung von Verwaltungsaufgaben. Sie können sich künftig ganz auf Ihre Kernaufgaben und unternehmerischen Ziele konzentrieren.

Die beiden folgenden Lösungen haben sich besonders bewährt, um zum einen die Vorsorge fristgerecht auszufinanzieren und zum anderen biometrische Risiken an einen externen Versorgungsträger auszulagern.

1 Sichern Sie bereits erdiente Anwartschaften durch Auslagerung auf den Allianz Pensionsfonds.

Der Vorteil: Sie haben die Möglichkeit, bereits erdiente Ansprüche per Einmalbeitrag abzulösen.

Über 4.300 Vertragspartner mit mehr als 88.000 Versorgungsberechtigten vertrauen insgesamt auf die Sicherheit des Allianz Pensionsfonds.

2 Sichern Sie noch zu erdienende Anwartschaften durch Auslagerung an die Allianz Unterstützungskasse.

Der Vorteil: verwaltungsarm, kostengünstig und sicher – auch für Beiträge in unbegrenzter Höhe.

Mehr als 37.000 Trägerunternehmen und ca. 239.000 Versorgungsberechtigte setzen bei ihrer Altersversorgung auf die Allianz Unterstützungskasse (Allianz-Pensions-Management e. V.).

Zusätzliche Vorteile in beiden Modellen:

- ✓ Die Gefahr künftiger Finanzierungsrisiken wird minimiert.
- ✓ Durch eine positive Auswirkung auf die Bilanzkennzahlen kann sich die Bonität Ihres Unternehmens verbessern.
- ✓ Im Insolvenzfall ist die Versorgung abgesichert.
- ✓ Der Verkauf der Firma bzw. die Regelung der Nachfolge werden erleichtert.

Ihr Vermittler oder Ihre Vermittlerin sowie die Allianz Lebensversicherungs-AG **unterstützen** Sie dabei, die für Sie **beste Lösung** zu finden und umzusetzen.

Wir stehen Ihnen zur Seite



Bei allen Nutzenaspekten und Vorteilen der bAV:

Natürlich ist ihre Planung, Einführung und laufende Organisation mit Aufwand verbunden. Mit persönlicher Unterstützung und digitalen Services machen wir es für Sie so einfach wie möglich.



Die Planungsphase: gemeinsam zur richtigen bAV-Lösung.

Wir entwickeln gemeinsam die optimale bAV-Lösung für Ihr Unternehmen. Für welche Lösung Sie sich auch entscheiden – von uns bekommen Sie alles aus einer Hand (wenn Sie wünschen, auch mit Zusatzlösungen wie etwa Berufsunfähigkeits-Vorsorge oder Zeitwertkonten).



Die Einführungsphase: informierte und überzeugte Mitarbeitende.

Bei der Information Ihrer Belegschaft unterstützen wir Sie und Ihre Personalabteilung z. B. mit:

- Präsentationen auf Betriebsveranstaltungen
- Info-Material und ggf. Einzelgesprächen
- Hilfe bei der Aktualisierung von Arbeitsverträgen und vielem mehr



Die laufende Organisation: professionelle Unterstützung Ihrer Verwaltung.

Ganz konkret unterstützen wir Sie auch nach dem Abschluss z. B. durch:

Persönlich

- Jährliche Überprüfung Ihres bAV-Konzepts im Jahresgespräch
- Unser Angebot an versicherungsmathematischen Dienstleistungen, wie die Erstellung von Bilanzgutachten, gutachterliche Betreuung etc.

Online

- Reduzierung Ihres Verwaltungsaufwands, beispielsweise durch spezielle digitale Verwaltungsplattformen (FirmenOnline)
- Schnelle Tarifierung und Neuanmeldung
- Einfache Bestandsverwaltung und Listenaufbereitung
- Vertragsdaten der Verträge bei weiteren Versicherern importieren und verwalten
- Umfangreiche Such- und Filterfunktionen
- Auftragshistorie und Übersicht über Beitragszahlungen etc.

Allianz Lebensversicherungs-AG
Reinsburgstraße 19, 70178 Stuttgart

Immer für Sie da, wenn Sie uns brauchen:

