



VORTEILE FÜR ARBEITNEHMER

- **Staatliche Förderung:** Die eingezahlten Beiträge sind steuer- und sozialversicherungsfrei.¹
- **Einfach und komfortabel:** Die Beiträge werden über den Arbeitgeber im Rahmen der Gehaltsabrechnung bezahlt.
- **Arbeitgeberförderung:** Gesetzl. Arbeitgeberzuschuss bei Entgeltumwandlung i. H. v. bis zu 15%² des Umwandelungsbetrags sofern Sozialversicherungsbeiträge gespart werden.
- **Flexibel und individuell:** Gewählt werden können der Rentenbeginn sowie die Auszahlung als lebenslange Rente und/oder Kapitalzahlung.

¹ steuerfrei bis 6.816 € / Jahr bzw. 568 € / Monat, sozialversicherungsfrei bis 3.408 € / Jahr bzw. 284 € / Monat. ² Verpflichtend bei neuen Umwandlungsvereinbarungen seit dem 01.01.2019 und bei bestehenden ab dem 01.01.2022. AG-Zuschuss ist tarifvertraglich abdingbar.

DAS SPRICHT FÜR UNS

Zukunftsfähig vorsorgen mit dem finanzstärksten Lebensversicherer Europas:

Seit fast 100 Jahren begleiten wir unsere Kunden mit innovativen Produkten. In Verbindung mit Weitblick, Expertise und dem Allianz Sicherungsvermögen als stabilem Fundament ermöglichen wir eine chancenreiche und sichere Vorsorge.



FOCUS-MONEY:
Auszeichnung „Finanzstärkster Lebensversicherer Europas“,
Ausgabe 50/2020

Jetzt in die Zukunft starten.

Informieren Sie sich bei uns. Persönlich. Digital.

© Allianz Lebensversicherungs-AG



ALLIANZ DIREKT-VERSICHERUNG

Die Betriebsrente mit staatlicher Förderung

MML-2057Z0 (00) 2.3.21

DAS BIETET DIE ALLIANZ DIREKTVERSICHERUNG

Die Allianz Direktversicherung ist eine Form der betrieblichen Altersvorsorge (bAV), mit der die Altersvorsorge ergänzt werden kann. Diese lebenslange Betriebsrente trägt dazu bei, den Lebensstandard im Alter zu sichern.

Rentenversicherungspflichtige Arbeitnehmer haben in Deutschland sogar einen gesetzlichen Anspruch auf die Einbringung von Gehaltsteilen in eine betriebliche Altersvorsorge.



FALLBEISPIEL

Bruttobeitrag: 100 €

Steuerersparnis: – 30 €¹

Die Versicherungsbeiträge gehen direkt vom Bruttogehalt ab und sind daher steuerfrei.

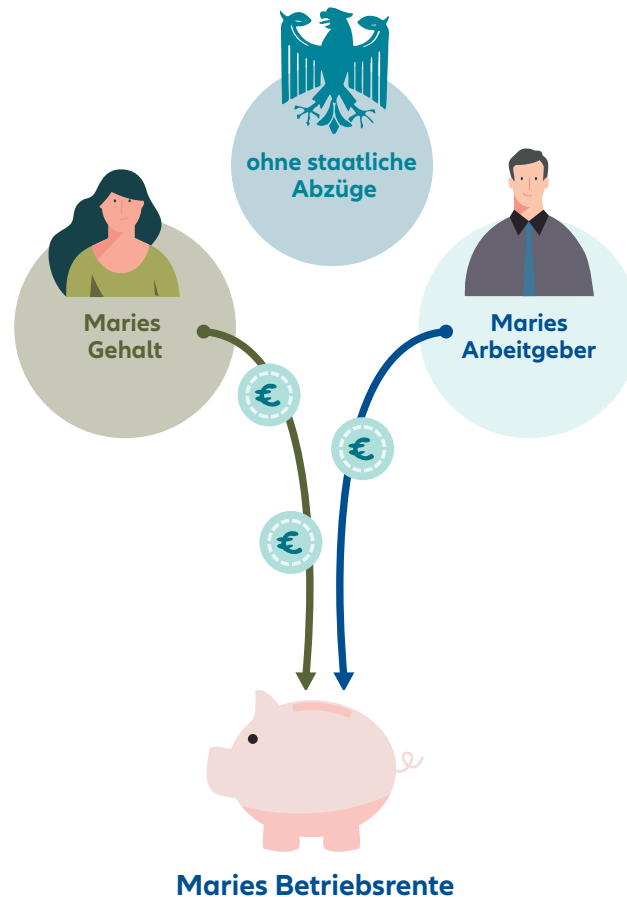
Ersparnis der Sozialversicherung: – 20 €²

Der zweite Vorteil ist, dass für die Beiträge keine Sozialabgaben anfallen.

Tatsächlicher Aufwand: 50 €

Der Staat beteiligt sich mit rund 50 € an den Beiträgen. Um also 100 € Beitrag pro Monat zu erreichen, muss nur die Hälfte aus eigener Tasche gezahlt werden.

AUF EINEN BLICK



Die Entgeltumwandlung kann zu geringeren Leistungen aus den gesetzl. Sozialsystemen und ggf. zur Versicherungs-/Beitragspflicht in der gesetzl. Kranken-/Pflegeversicherung (GKV/PKV) führen. Leistungen sind individuell zu versteuern und unterliegen i.d.R. der Beitragspflicht in der GKV/GPV.

WANN IST DIE ALLIANZ DIREKTVERSICHERUNG FÜR ARBEITNEHMER IDEAL?

- Ich möchte meine gesetzliche Altersvorsorge clever und mit reduziertem eigenen Aufwand ergänzen, um meinen gewohnten Lebensstandard auch im Ruhestand zu halten.
- Ich wünsche mir dabei eine Unterstützung vom Arbeitgeber und vom Staat.
- Ich möchte im Alter flexibel bleiben, wie mir die Vorsorge ausbezahlt wird – als Rente oder Kapital.
- Ich will die Sicherheit, dass meine Vorsorge geschützt ist, wenn ich den Arbeitgeber wechsele, dieser insolvent wird oder ich arbeitslos werde.



Trifft eine dieser Aussagen auch für Sie zu? Dann lassen Sie sich von uns beraten!

¹ Grenzsteuersatz i. H. v. 30 %. ² Sozialversicherungsbeiträge i. H. v. ca. 20 %.