



VORTEILE FÜR ARBEITGEBER

- **Kostenneutralität:** Mit dem gesetzlichen Zuschuss bietet der Arbeitgeber eine staatlich geförderte Einkommensvorsorge ohne höhere Personalkosten.¹
- **Mehr Leistungsqualität:** Eine betriebliche Einkommensvorsorge stärkt Bindung und Motivation der Mitarbeiter.
- **Stärkung des Images:** Das Angebot einer betrieblichen Einkommensvorsorge der Allianz verbessert das Arbeitgeber-Image und die Chancen, neue Mitarbeiter zu finden.
- **Minimaler Aufwand:** Die Allianz übernimmt die Ansprache der Mitarbeiter sowie die gesamte Verwaltung der Verträge.

¹ Seit dem 1. Januar 2019 gilt für neue, ab dem 1. Januar 2022 für bestehende Vereinbarungen: Bei sozialversicherungsfreier Entgeltumwandlung in eine Direktversicherung, Pensionskasse oder einen Pensionsfonds ist der Arbeitgeber zu einem Zuschuss i.H.v. bis zu 15 % des umgewandelten Entgelts bis 4 % der BBG West verpflichtet.

DAS SPRICHT FÜR UNS

Zukunftsfähig vorsorgen mit dem finanzstärksten Lebensversicherer Europas: Seit fast 100 Jahren begleiten wir unsere Kunden mit innovativen Produkten. In Verbindung mit Weitblick, Expertise und dem Allianz Sicherungsvermögen als stabilem Fundament ermöglichen wir eine chancenreiche und sichere Vorsorge.



FOCUS-MONEY:
Rating „Finanzstärkster Lebensversicherer Europas“ für die Allianz Lebensversicherungs-AG, Ausgabe 50/2020



Stern:
Rating „Beste Grundfähigkeitsversicherung“ für die KörperschutzPolice der Allianz Lebensversicherungs-AG, Ausgabe 15/2020

Jetzt in die Zukunft starten.

Informieren Sie sich bei uns. Persönlich. Digital.

© Allianz Lebensversicherungs-AG



MMIL-0336Z0 (00) 3.02.21

BETRIEBLICHE EINKOMMENS-VORSORGE

Arbeitskraft zeitgemäß absichern

DAS BIETET DIE BETRIEBLICHE EINKOMMENSVORSORGE DER ALLIANZ

Mit der betrieblichen Einkommensvorsorge bietet der Arbeitgeber den Arbeitnehmern eine staatlich geförderte Einkommensabsicherung. Mit dieser können sich sowohl

- Arbeitnehmer, die überwiegend kaufmännisch tätig sind und ihre konkrete Tätigkeit absichern wollen als auch
- Arbeitnehmer, die überwiegend körperlich arbeiten und für die ihr Körper ihr wichtigstes Kapital ist versichern.



FALLBEISPIEL

Bruttobeitrag: 100 €

Steuerersparnis: – 30 €¹

Die Versicherungsbeiträge gehen direkt vom Bruttogehalt ab und sind daher steuerfrei.

Ersparnis der Sozialversicherung: – 20 €²

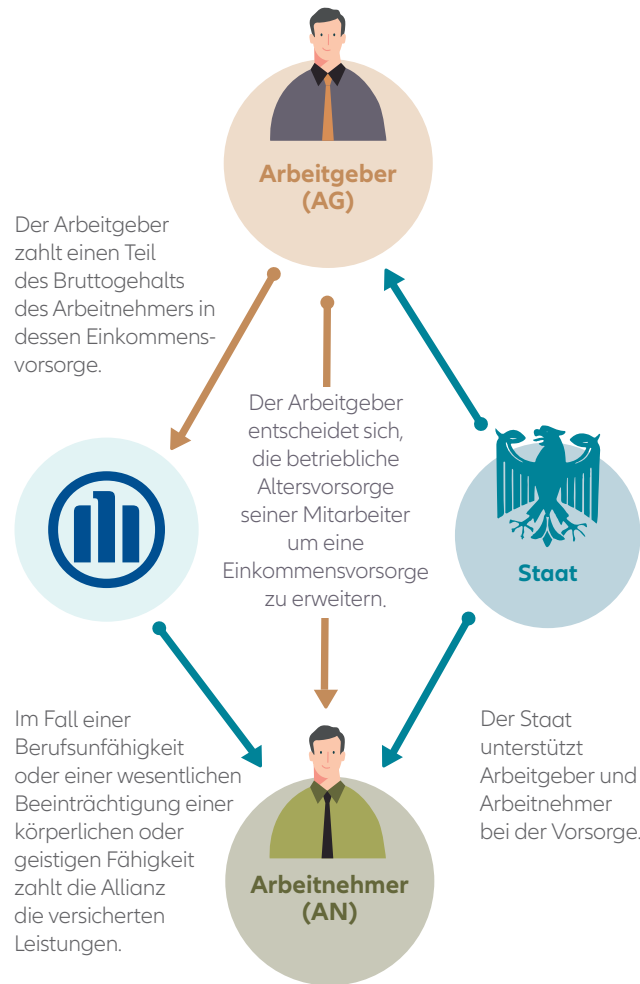
Der zweite Vorteil ist, dass für die Beiträge keine Sozialabgaben anfallen.

Tatsächlicher Aufwand: 50 €

Der Staat beteiligt sich mit rund 50 € an den Beiträgen. Um also 100 € Beitrag pro Monat zu erreichen, müssen nur 50 € aus der eigenen Tasche gezahlt werden.

Zusätzlicher Arbeitgeberzuschuss³ erhöht den Vorsorgebeitrag

AUF EINEN BLICK



Unter bestimmten Voraussetzungen ist ein Arbeitgeberzuschuss möglich. Die Entgeltumwandlung kann zu geringeren Leistungen aus den gesetzl. Sozialsystemen und ggf. zur Versicherungs-/Beitragspflicht in der gesetzl. Kranken-/Pflegeversicherung (GKV/PKV) führen. Leistungen sind individuell zu versteuern und unterliegen i.d.R. der Beitragspflicht in der GKV/GPV.

WANN IST DIE BEKV FÜR ARBEITGEBER IDEAL?

- Ich möchte mich von meinem Mitbewerbern abheben, ohne einen zusätzlichen Mehraufwand und rechtssicher.
- Ich lege Wert auf langfristige Mitarbeiterbindung und Motivation.
- Ich möchte soziale Verantwortung unterstreichen und gezielt in mein Personal investieren.
- Ich möchte meinen Mitarbeitern einen besonders einfachen und lukrativen Einstieg in die Einkommensvorsorge ermöglichen.



Trifft eine dieser Aussagen auch für Sie zu? Dann lassen Sie sich von uns beraten!

¹ Grenzsteuersatz i. H. v. 30 %. ² Sozialversicherungsbeiträge i. H. v. ca. 20 %. ³ Gesetzlicher Arbeitgeberzuschuss bei Entgeltumwandlung durch Weitergabe der eingesparten Sozialversicherungsbeiträge bis zu 15 % an den Arbeitnehmer.