



## VORTEILE FÜR ARBEITNEHMER

- **Versorgungslücke schließen/verringern:** Lücken in der gesetzlichen Versorgung bei Einkommenswegfall schließen.
- **Kostengünstig:** Der Abschluss einer Einkommensvorsorge über den Arbeitgeber bietet eine kostengünstige Absicherung durch **Einsparung von Steuern und ggf. Reduzierung von Sozialabgaben.**
- **Preis-Leistung:** Über den Gruppenvertrag bietet die Allianz Sonderkonditionen und damit ein **attraktives Preis-Leistungs-Verhältnis.**
- **Einfach:** Unter bestimmten Voraussetzungen ist ein **vereinfachtes Aufnahmeverfahren** mit nur drei Gesundheitsfragen möglich.

## DAS SPRICHT FÜR UNS

**Zukunftsfähig vorsorgen mit dem finanzstärksten Lebensversicherer Europas:** Seit fast 100 Jahren begleiten wir unsere Kunden mit innovativen Produkten. In Verbindung mit Weitblick, Expertise und dem Allianz Sicherungsvermögen als stabilem Fundament ermöglichen wir eine chancenreiche und sichere Vorsorge.



**FOCUS-MONEY:**  
Rating „Finanzstärkster Lebensversicherer Europas“ für die Allianz Lebensversicherungs-AG, Ausgabe 50/2020



**Stern:**  
Rating „Beste Grundfähigkeitsversicherung“ für die KörperschutzPolice der Allianz Lebensversicherungs-AG, Ausgabe 15/2020

*Jetzt in die Zukunft starten.*

Informieren Sie sich bei uns. Persönlich. Digital.

© Allianz Lebensversicherungs-AG



MMIL-0276Z0 (00) 3.02.21

# BETRIEBLICHE EINKOMMENS-VORSORGE

Arbeitskraft zeitgemäß absichern

## DAS BIETET DIE BETRIEBLICHE EINKOMMENSVORSORGE DER ALLIANZ

Mit der betrieblichen Einkommensvorsorge kann staatlich gefördert das Einkommen abgesichert werden. Sie bietet Schutz sowohl für

- Arbeitnehmer, die überwiegend kaufmännisch tätig sind und ihre konkrete Tätigkeit absichern wollen als auch für
- Arbeitnehmer, die überwiegend körperlich arbeiten und für die ihr Körper ihr wichtigstes Kapital ist.



### FALLBEISPIEL

**Bruttobeitrag:** 100 €

**Steuerersparnis:** – 30 €<sup>1</sup>

Die Versicherungsbeiträge gehen direkt vom Bruttogehalt ab und sind daher steuerfrei.

**Ersparnis der Sozialversicherung:** – 20 €<sup>2</sup>

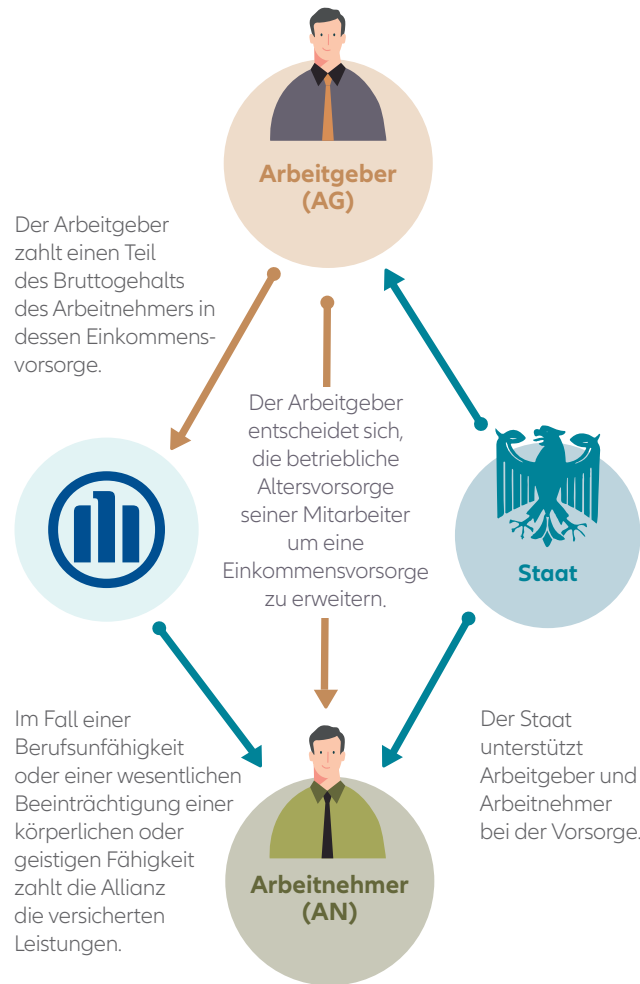
Der zweite Vorteil ist, dass für die Beiträge keine Sozialabgaben anfallen.

**Tatsächlicher Aufwand:** 50 €

Der Staat beteiligt sich mit rund 50 € an den Beiträgen. Um also 100 € Beitrag pro Monat zu erreichen, müssen nur 50 € aus der eigenen Tasche gezahlt werden.

Zusätzlicher Arbeitgeberzuschuss<sup>3</sup> erhöht den Vorsorgebeitrag

## AUF EINEN BLICK



Unter bestimmten Voraussetzungen ist ein Arbeitgeberzuschuss möglich. Die Entgeltumwandlung kann zu geringeren Leistungen aus den gesetzl. Sozialsystemen und ggf. zur Versicherungs-/Beitragspflicht in der gesetzl. Kranken-/Pflegeversicherung (GKV/PKV) führen. Leistungen sind individuell zu versteuern und unterliegen i.d.R. der Beitragspflicht in der GKV/GPV.

## WANN IST DIE BEKV FÜR ARBEITNEHMER IDEAL?

- Ich möchte meine betriebliche Altersversorgung durch eine Einkommensvorsorge ergänzen.
- Ich möchte den Vorteil des vereinfachten Aufnahmeverfahrens und der staatlichen Förderung nutzen.
- Ich möchte die Vorteile des Gruppenvertrags auch für meine Einkommensvorsorge nutzen und dadurch sparen.
- Es ist mir wichtig, mein Einkommen im Falle einer Berufsunfähigkeit oder meine wesentlichen körperliche und geistige Fähigkeiten abzusichern.



Trifft eine dieser Aussagen auch für Sie zu? Dann lassen Sie sich von uns beraten!

<sup>1</sup> Grenzsteuersatz i. H. v. 30 %. <sup>2</sup> Sozialversicherungsbeiträge i. H. v. ca. 20 %. <sup>3</sup> Gesetzlicher Arbeitgeberzuschuss bei Entgeltumwandlung durch Weitergabe der eingesparten Sozialversicherungsbeiträge bis zu 15 % an den Arbeitnehmer.