

## Ihre betriebliche **Krankenversicherung (bKV)**

### Ihr Tarif: Zahnersatz Best

#### gesund<sup>x</sup> – die Extraportion Gesundheit

Gesunde und schöne Zähne sind ein Stück Lebensqualität. Sie bewahren sie durch regelmäßige Zahnarztbesuche. Ist einmal eine größere Behandlung nötig, übernimmt die gesetzliche Krankenversicherung (GKV) meist nur einen Teil der Zahnarztkosten. Der Tarif Zahnersatz Best unterstützt Sie hier. Ihr Eigenanteil wird deutlich reduziert.



#### Rundum gut abgesichert – so viel Leistung steckt in Ihrer bKV



##### Zahnersatz

90% Erstattung  
inkl. Leistung der GKV

##### Inlays

90% Erstattung  
inkl. Leistung der GKV

##### Implantate

90% Erstattung  
der Gesamtkosten  
(inkl. einer Vollnarkose,  
wenn nötig)

##### Zusatzleistungen

Z. B. Akupunktur beim  
Zahnarzt; Kieferorthopädie  
nach Unfall oder schwerer  
Erkrankung nach  
GKV-Vorleistung

Katrin R. musste ein Zahn gezogen werden. Der Zahnarzt rät als Zahnersatz zu einem Implantat mit Krone. So werden die Zähne so gut wie möglich entlastet und die Kaufunktion wird auf natürliche Weise wiederhergestellt. Die Krankenkasse von Katrin R. erstattet nur circa 18% der Kosten.



**Wir übernehmen gemeinsam mit der GKV 90% der Kosten für das Implantat und für die Krone. Ihr Eigenanteil beträgt also nur 10% der Gesamtkosten.**

Gesamtkosten	2.820 EUR
Erstattung der GKV <sup>1</sup>	510 EUR
Leistung Tarif Zahnersatz Best	2.028 EUR
<b>Ihr Eigenanteil</b>	<b>282 EUR (= 10%)</b>



#### Unsere starken Leistungen – Ihre Vorteile

- Erstattung bis zu den Höchstsätzen der Gebührenordnung für Ärzte und Zahnärzte (GOÄ/GOZ).
- Keine sonst üblichen Erstattungshöchstbeträge (sogenannte Zahnstaffeln).
- Übernahme laufender und angeratener Behandlungen ab Versicherungsbeginn.
- Ihr Arbeitgeber zahlt die Beiträge.
- Ganz ohne Gesundheitsfragen oder Wartezeiten: Schutz ab dem ersten Tag.
- Weiterversicherung bei Arbeitgeberwechsel oder Renteneintritt ohne Gesundheitsprüfung problemlos möglich.

<sup>1</sup>Stand 03/2021 (ohne Bonus).



**Wir sind mehr als nur eine Versicherung. Wir sind ein starker, zuverlässiger Partner an Ihrer Seite. Weil es um Ihre Gesundheit geht!**

## Unsere Gesundheitservices für Sie und Ihre Familienangehörigen<sup>1</sup>



### Allianz gegen Schmerz

Schnelle Hilfe z. B. bei Rücken-, Knie- oder Schulterbeschwerden



### Medizinische Hotline 24/7

Von unabhängigen Expert:innen – telefonisch rund um die Uhr



### Ärztliche Video-Sprechstunde 24/7

Digitale Sprechstunde bei einem Allgemeinmediziner oder Facharzt – rund um die Uhr



### Facharzt-Vermittlung

Zeitnahe Termine beim Facharzt in Ihrer Nähe – ohne lange Wartezeiten

Neugierig geworden? Wir haben noch viele weitere Gesundheitservices für Sie. Alle Informationen finden Sie auch online unter: [gesundheitswelt.allianz.de/bkv](https://gesundheitswelt.allianz.de/bkv)

## Rechnungseinreichung leicht gemacht! Smart, schnell, sicher mit der Allianz Gesundheits-App. Weil das Leben so einfach sein sollte, wie es nur geht.

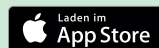
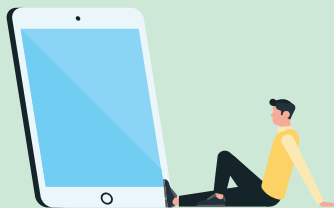
Rechnung erhalten und begleichen



Bequem über unsere Allianz Gesundheits-App oder per Post einreichen



Sie erhalten den Erstattungsbetrag – bei Nutzung der App meist innerhalb weniger Tage



### Gut zu wissen

#### Erhalte ich ab dem ersten Tag volle Leistung?

Ja, denn es gibt keine Wartezeiten oder Erstattungshöchstbeträge (sogenannte Zahnstaffeln).

#### Zahlt der Tarif Zahnersatz Best auch für Behandlungen, die schon vor Versicherungsbeginn begonnen oder angedeutet wurden?

Ja, sie sind mitversichert, wenn das Behandlungsdatum nach dem Versicherungsbeginn liegt.

#### Muss ich vor der Behandlung einen Heil- und Kostenplan einreichen?

Der Heil- und Kostenplan ist der Kostenvoranschlag Ihres Zahnarztes für den Zahnersatz. Wir empfehlen Ihnen, diesen vorab bei uns einzureichen. Ihr Vorteil: Sie wissen vor Beginn der Behandlung, welche Kosten wir Ihnen erstatten.

#### Wie lange gilt mein Versicherungsschutz?

Ihren vollen Gesundheitsschutz haben Sie, solange Sie bei Ihrem Arbeitgeber beschäftigt sind und die bKV besteht. Wechseln Sie den Arbeitgeber, gehen in den Ruhestand oder haben Ihren 70. Geburtstag, endet Ihre bKV. Unser Angebot für Sie: Sie können Ihre Versicherung privat fortsetzen.

#### Wo finde ich alle Details zu meinem Tarif Zahnersatz Best?

Einen ausführlicheren Überblick über Ihre Versicherung bietet Ihnen das Leistungsinformationsblatt. Dieses erhalten Sie, wenn Sie Ihr Arbeitgeber zu Ihrer bKV angemeldet hat. In den bei Abschluss des Vertrages aktuellen Versicherungsbedingungen finden Sie alle verbindlichen Vertragsinhalte. Diese können Sie bei Ihrem Arbeitgeber einsehen.

<sup>1</sup> Familienangehörige sind z. B. Ehe- und Lebenspartner:innen, Kinder oder Eltern, Groß- und Schwiegereltern. Alle Services sind aktuell (Stand Mai 2021) gültig. Einzelne Serviceangebote können künftig wegfallen, ergänzt oder modifiziert werden.



#### Sie haben noch Fragen?

Ihre persönliche Vermittler:in hilft Ihnen gerne weiter. Bei Fragen zu den Leistungen rufen Sie unsere Service-Hotline an: 0800 589 33 96, erreichbar Mo bis Fr 8:00 – 20:00 Uhr.

Immer für Sie da, wenn es darauf ankommt: