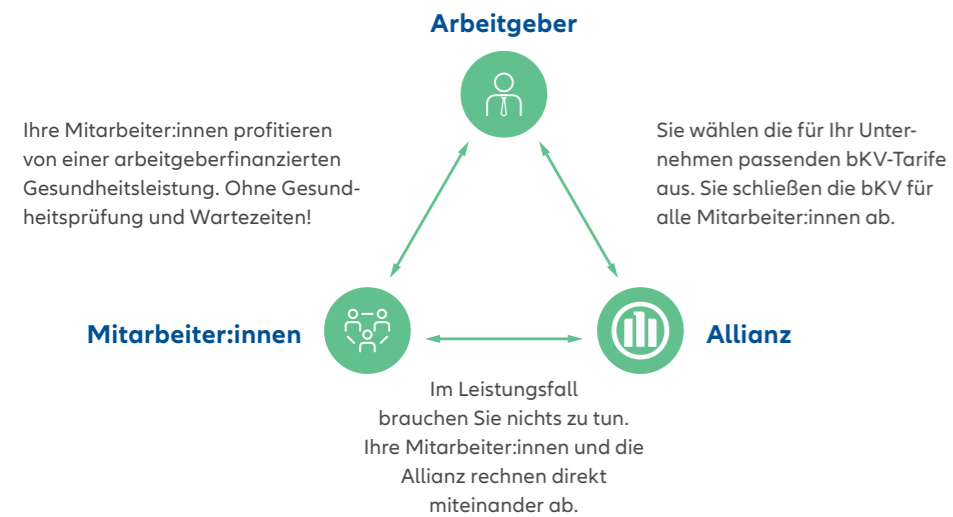


So funktioniert die bKV.

Die bKV der Allianz ist eine private Kranken-zusatzversicherung für Ihre Mitarbeiter:innen. Sie schließen die bKV für Ihre Belegschaft ab und finanzieren die Beiträge.



Die Highlights für Ihre Mitarbeiter:innen

- ✓ Hochwertiger Gesundheitsschutz
- ✓ Keine Gesundheitsprüfung und keine Wartezeiten
- ✓ Finanzierung der Beiträge durch Sie als Arbeitgeber



Top Services – Das Extra für alle.

So unterstützen wir Sie als Arbeitgeber.

- Unterlagen zur Mitarbeiterkommunikation: für die erfolgreiche Einführung Ihrer bKV.
- bKV-Microsite: Info-Website mit Ihrem Firmenlogo.
- bKV-Film: bKV kurz und bündig erklärt!
- FirmenOnline: Digitale Plattform zur Vertragsverwaltung – für ein effizientes und zeitgemäßes bKV-Management.

So unterstützen wir Ihre Mitarbeiter:innen.

- Medizinische Hotline 24/7:** Unsere unabhängigen medizinischen Expert:innen helfen in geeigneten Fällen* bei vielen Fragen vertraulich weiter – rund um die Uhr.
- Facharzt-Vermittlung:** Wir vermitteln schnell einen Termin bei einem kompetenten Facharzt in der Nähe. So bleiben lange Wartezeiten erspart.
- Ärztliche Video-Sprechstunde 24/7:** Einfach zum Arzt gehen, wenn es am besten passt: Mit der digitalen Sprechstunde bei einem Allgemeinmediziner oder Facharzt – in geeigneten Fällen*.
- Allianz gegen Schmerz:** Schnelle Hilfe von Spezialist:innen, um z. B. Rücken-, Knie- und Schulterbeschwerden zu lindern.
- Allianz Pflege Assistance 24/7:** Unterstützung im Pflegefall eines Familienangehörigen mit umfangreichen Serviceleistungen – jederzeit und auch vor Ort.
- Allianz Gesundheits-App** Rechnungseinreichung und Kommunikation – schnell, sicher, kostensparend und umweltfreundlich.

Wir sind da, wenn es drauf ankommt.

Die Extraportion Service.
Auch Familienangehörige¹ können die Gesundheitsservices nutzen – völlig kostenfrei!

MMK-010020 (08V) 5.3.22

* Geeignet ist ein Fall, wenn nach allgemein anerkannten fachlichen Standards ein persönlicher ärztlicher Kontakt nicht erforderlich ist. Zum Beispiel: einfache Krankheitsbilder wie Hautveränderungen (Juckreiz / Rötungen) oder allgemeine Fragen zur Gesundheitsvorsorge.
¹ Familienangehörige sind z. B. Ehe- und Lebenspartner:innen, Kinder oder Eltern, Groß- und Schwiegereltern.
Alle Services sind aktuell (Stand März 2022) gültig. Einzelne Serviceangebote können künftig wegfallen, ergänzt oder modifiziert werden.



gesund^x – die Extraportion Gesundheit

Mit der betrieblichen Krankenversicherung (bKV) der Allianz.

LÖSUNGEN FÜR FIRMAN MIT 5-9 MITARBEITER:INNEN



Die bKV – eine rundum lohnende Investition.

Mit der betrieblichen Krankenversicherung (bKV) geben Sie Ihren Mitarbeiter:innen eine Extraportion Gesundheit und stärken Ihr Unternehmen im Wettbewerb.

- Mitarbeiter:innen finden**
Für qualifizierte Fachkräfte wird Ihr Unternehmen noch attraktiver. Beschäftigte empfehlen Sie als Arbeitgeber gerne weiter.
- Soziale Verantwortung übernehmen**
Mit einer bKV bieten Sie exzellente Zusatzleistungen und sorgen verantwortungsvoll für Ihre Mitarbeiter:innen.
- Mitarbeiter:innen binden**
Ihre Belegschaft ist zufrieden und motiviert. Die Bindung an Sie als Arbeitgeber steigt.
- Gesundheit verbessern**
Mit einer bKV können Sie Ausfallzeiten Ihres Personals reduzieren.

Gut zu wissen:
Die bKV gehört zu den **Top 5** der beliebtesten Personalzusatzleistungen bei Arbeitnehmer:innen.¹

¹ Arbeitgeber-/Arbeitnehmerbefragung, infas quo, 2021.

Ihre Entscheidung – wählen Sie aus 3 flexiblen bKV-Modellen.

Sie wählen frei zwischen Baustein- oder Budgetmodell oder einer Kombination beider Konzepte für Ihre individuelle bKV-Lösung.

Modell 1: Bausteinmodell

- Sie wählen mindestens 3 aus 6 Bausteinen aus.
- Die Schwerpunkte der Versorgung legen Sie fest.

Modell 2: Budgetmodell

- Sie wählen eines von 2 Budgetpaketen und legen die Budgethöhe fest.
- Ihre Mitarbeiter:innen können Leistungen aus verschiedenen Bereichen individuell in Anspruch nehmen.

Modell 3: Kombimodell

- Sie kombinieren ein kompaktes Budgetpaket mit einem oder mehreren Baustein(en).
- Noch breiteres Leistungsspektrum – die Premium-Versorgung für Ihre Mitarbeiter:innen.



Modell 1: Bausteinmodell.



Sie wählen – alle profitieren.

Mindestens 3 aus 6 Bausteinen auswählen:

Beiträge¹:

	Zahnvorsorge & -behandlungen 100% für Füllungen, Parodontalbehandlung, Wurzelbehandlung und zusätzlich max. 60 EUR p. a. für Zahnreinigung.	6,61 EUR
	Zahnersatz Plus 70% für Zahnersatz, Inlays und Implantate inkl. Leistung der GKV.	10,08 EUR
	Vorsorge * 100% für diverse Vorsorgeuntersuchungen im Wert von ca. 1.900 EUR innerhalb von 2 Kalenderjahren.	7,44 EUR
	VorsorgeExtra * Gesundheitskurse & Impfungen, max. 250 EUR p. a., Telefoncoaching.	3,18 EUR
	Heilpraktiker * 70% für Heilpraktikerbehandlungen (inkl. Arzneimittel), max. 400 EUR p. a.	7,16 EUR
	Sehhilfen * 100% für Brillen und Kontaktlinsen, max. 150 EUR innerhalb von 24 Monaten.	3,18 EUR
	Krankenhaus bei Unfall 100% für Zweibettzimmer, Wahlarzt, ambulante Operationen bei unfallbedingtem Krankenhausaufenthalt; Ersatzkrankhaustagegeld.	3,53 EUR

Optional erweiterbar:

	Krankhaustagegeld * Tagegeld für jeden Tag eines vollstationären Krankenhausaufenthalts. Beitrag gilt für Tagessatz von 10 EUR, höherer Tagessatz bis max. 100 EUR möglich.	1,29 EUR
	Reise * Auslandsreisekrankenversicherung inkl. Rücktransport (bis zu 8 Wochen Reisedauer).	0,83 EUR

★ Auch für PKV-Versicherte!

Modell 2: Budgetmodell.



Wahlfreiheit für Mitarbeiter:innen.

Budgetpakete:

MeinGesundheitsBudget ★	MeinGesundheitsBudget Plus ²
Diese Leistungen sind in allen Budgetpaketen enthalten:	
	Sehhilfen Brillen und Kontaktlinsen, max. 200 – 260 EUR p. a. ³
	Arznei-, Heil- und Hilfsmittel Verordnete Arznei-/Verbandmittel, Heil- und Hilfsmittel inkl. Zuzahlungen.
	Zahnvorsorge Professionelle Zahnreinigung, Bleaching: max. 100 – 160 EUR p. a. ³
	Naturheilverfahren Bei Heilpraktikern und Ärzten (z. B. Chirotherapie, Chiropraktik, Osteopathie). ⁴
	Zahnbehandlungen U. a. für Füllungen, Wurzelbehandlung, Parodontosebehandlung.
Highlight: 20 EUR mehr je Budgetstufe bei Sehhilfe und Zahnvorsorge!³	
	Zahnersatz Zahnersatz, Inlays und Implantate bis max. zur vereinbarten Budgethöhe
	Zahnersatz Plus Highlight: 70% für Zahnersatz, Inlays und Implantate inkl. Leistung der GKV werden außerhalb des Budgets erstattet!

Budgethöhen und Beiträge:

Jährliches Budget	600 EUR	900 EUR	1.200 EUR	1.500 EUR
Beiträge¹:				
MeinGesundheitsBudget	21,90 EUR	29,90 EUR	36,90 EUR	42,90 EUR
MeinGesundheitsBudget Plus²	28,48 EUR	33,48 EUR	38,48 EUR	42,48 EUR

Modell 3: Kombimodell.



Die Premium-Versorgung.

Schritt 1: Budgetpaket und Budgethöhe aus dem Budgetmodell festlegen

MeinGesundheitsBudget ★		MeinGesundheitsBudget Plus ²	
600 EUR	900 EUR	1.200 EUR	1.500 EUR
+		+	

Schritt 2: Ganz flexibel Bausteine Ihrer Wahl ergänzen

Bausteine:	Beiträge ¹ :	
	Vorsorge * 100% für diverse Vorsorgeuntersuchungen, im Wert von ca. 1.900 EUR innerhalb von 2 Kalenderjahren.	7,44 EUR
	VorsorgeExtra * Gesundheitskurse & Impfungen, max. 250 EUR p. a., Telefoncoaching.	3,18 EUR
	Krankenhaus bei Unfall 100% für Zweibettzimmer, Wahlarzt, ambulante Operationen bei unfallbedingtem Krankenhausaufenthalt; Ersatzkrankhaustagegeld.	3,53 EUR
	Krankhaustagegeld * Tagegeld für jeden Tag eines vollstationären Krankenhausaufenthalts. Beitrag gilt für Tagessatz von 10 EUR, höherer Tagessatz bis max. 100 EUR möglich.	1,29 EUR
	Reise * Auslandsreisekrankenversicherung inkl. Rücktransport (bis zu 8 Wochen Reisedauer).	0,83 EUR

¹ Monatsbeitrag je Person, inkl. Beitragsbefreiung in entgeltfreien Zeiten. Die Beiträge stellen Arbeitgeberlohn dar und unterliegen den einkommensteuer- und sozialversicherungsrechtlichen Regelungen.

² MeinGesundheitsBudget Plus besteht aus einer Kombination der Tarife MeinGesundheitsBudget kombi sowie Zahnersatz Plus. Für diese Kombination ist auch der Gesamtbeitrag dargestellt.

³ Leistungen steigen ausgehend von 200 EUR (Sehhilfen) bzw. 100 EUR (Zahnvorsorge) mit jeder höheren Budgetstufe um je 20 EUR.

⁴ Heilpraktiker: im Rahmen des Gebührenverzeichnisses für Heilpraktiker, Ärzte: Leistungen des Hufelandverzeichnisses gemäß der Gebührenordnung für Ärzte.

Es handelt sich um eine verkürzte Darstellung der Leistungen. Für den Versicherungsschutz maßgeblich sind die aktuellen Versicherungsbedingungen bei Abschluss des Vertrages. (Zahn-)Ärzte/Leistungsbringer, die Tarifleistungen selber erbringen können, können die betreffenden Tarife nicht abschließen (z. B. keine Zahntarife für Zahnarztpraxen, keine Budgetpakete für Arztpraxen). Es müssen mindestens 5 Mitarbeiter:innen pro Tarif versichert sein. Anrechnungsregel für PKV-Versicherte: Wenn die Mindestpersonenzahl für Tarif Krankenhaus bei Unfall mit GKV-Versicherten erfüllt ist, können in Tarif Krankhaustagegeld auch weniger als 5 PKV-Versicherte abgesichert werden.